

Dom w szyszkowcach 7

PEŁNOBRANŻOWE ODBICIE LUSTRZANE

Dom jednorodzinny z poddaszem użytkowym
6 pokoi, 1 kuchnia, 2 łazienki, spiżarka, kotłownia,
garderoby

powierzchnia domu: 136,35 m²
(bez kotłowni)

powierzchnia kotłowni: 7,45 m²

powierzchnia zabudowy: 104,59 m²

powierzchnia podłóg: 159,35 m²

kubatura: 684,94 m³

wysokość budynku: 8,33 m

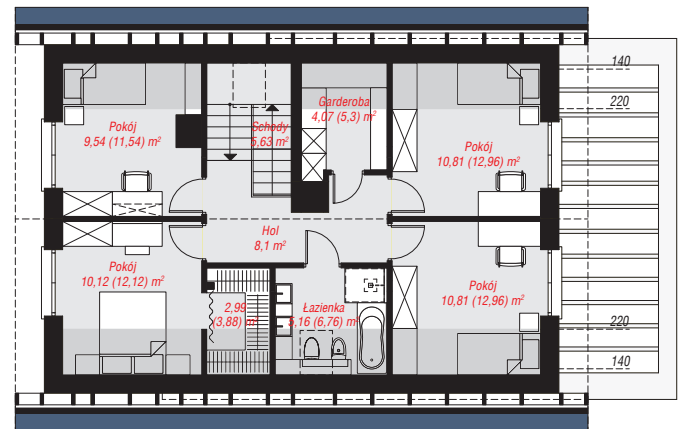
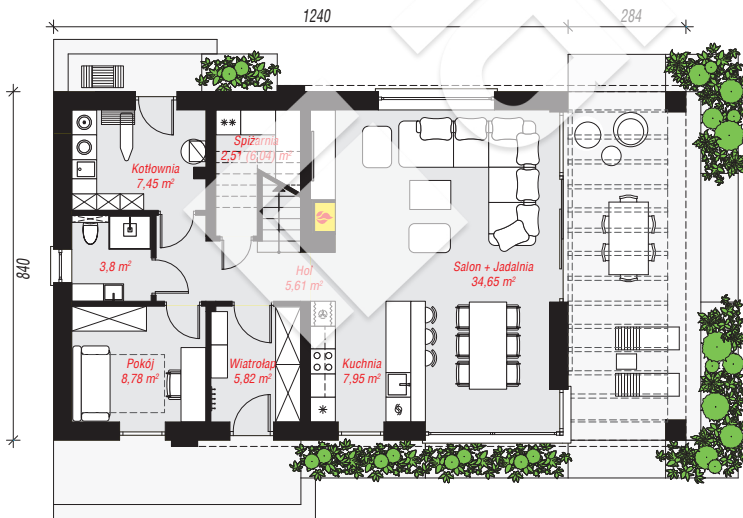
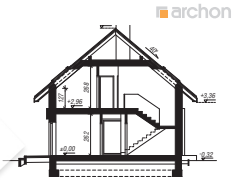
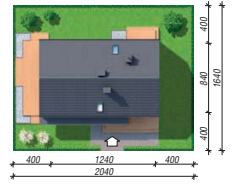
powierzchnia dachu: 183,70 m²

min. wymiary działki: 16,40 x 20,74 m

po adaptacji*: 20,40 x 16,40 m
(modyfikacja pergoli)

Technologia i konstrukcja

ściany: bloczek z betonu komórkowego H+H 24 cm,
styropian Termo Organika 20 cm, tynk; **strop:** płyta
żelbetowa; **ścianka kolankowa:** 127 cm; **dach:**
dwuspadowy, nachylenie 40 st., więźba drewniana,
dachówka ceramiczna, okno dachowe 4; **kocioł:**
gazowy



Do projektu możesz wprowadzić zmiany,
na które wyrazimy bezpłatną zgodę.

Zobacz dostępne wersje projektu,
wizualizacje wnętrz i zdjęcia z realizacji
na www.archon.pl