

Dom w riveach 12 (R2)

Dom dwurodzinny (jednorodzinny dwulokalowy) piętrowy
10 pokoi, 2 kuchnie, 4 łazienki, jadalnia, garderoby

powierzchnia domu: 315,54 m²

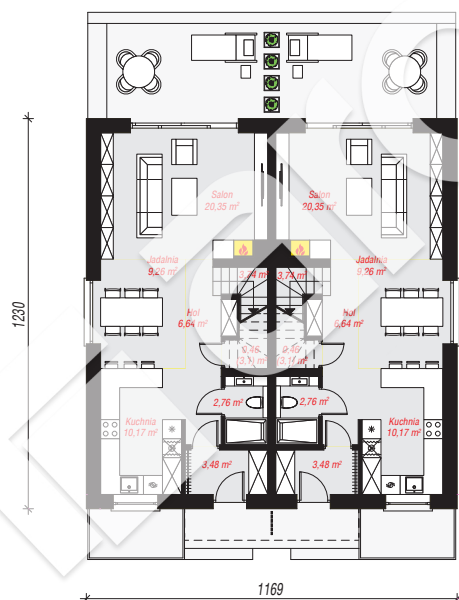
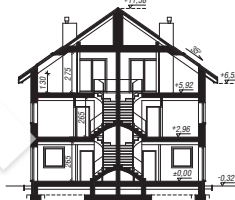
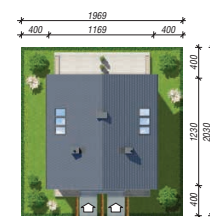
powierzchnia zabudowy: 144,27 m²
powierzchnia podłóg: 336,52 m²
kubatura: 1 417,65 m³
wysokość budynku: 11,90 m
powierzchnia dachu: 222,30 m²

min. wymiary działki: 20,30 x 19,69 m

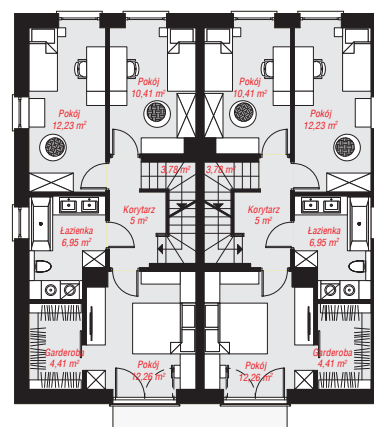
Technologia i konstrukcja

ściany: pustak ceramiczny Porotherm 25 cm, styropian Termo Organika 20 cm, tynk; **strop:** płyta żelbetowa;

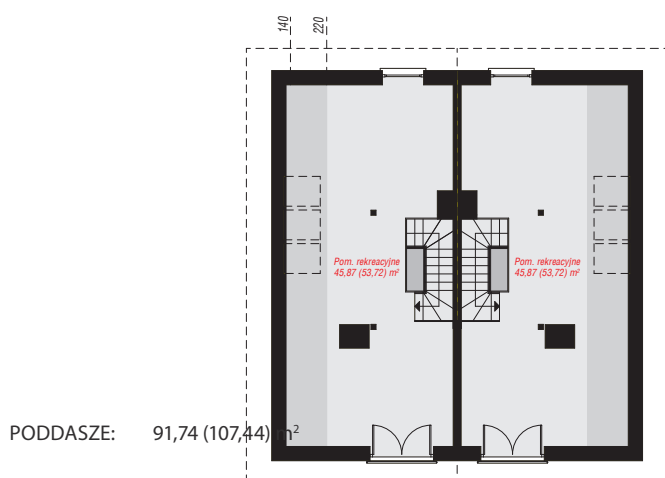
ścianka kolankowa: 130 cm; **dach:** dwuspadowy, nachylenie 35 st., więźba drewniana, dachówka ceramiczna, okno dachowe 3; **kocioł:** gazowy



PARTER: 113,72 (119,00) m²



PIĘTRO: 110,08 (0,00) m²



PODDASZE: 91,74 (107,44) m²



Do projektu możesz wprowadzić zmiany, na które wyrazimy bezpłatną zgodę.

Zobacz dostępne wersje projektu, wizualizacje wnętrz i zdjęcia z realizacji na www.archon.pl