

# Dom w szyszkowcach 3 (G)

PEŁNOBRANŻOWE ODBICIE LUSTRZANE

Dom jednorodzinny z poddaszem użytkowym  
5 pokoi, 1 kuchnia, 2 łazienki, spiżarka, kotłownia,  
pralnia, garderoby, antresola, garaż

**powierzchnia domu:** 135,71 m<sup>2</sup>  
(bez kotłowni, garażu)

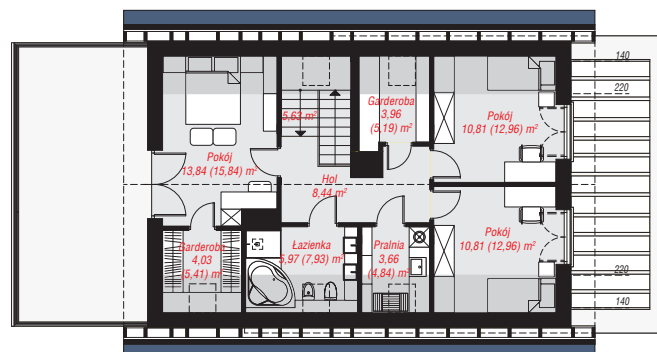
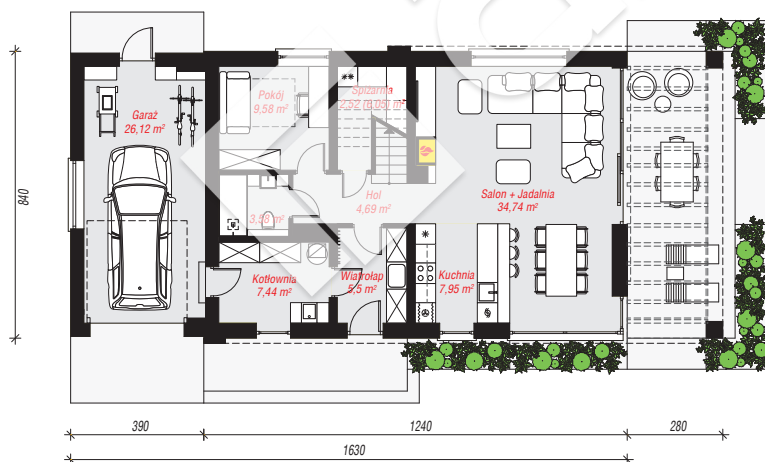
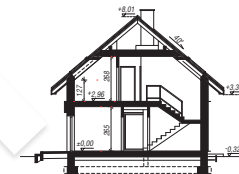
powierzchnia garażu: 26,12 m<sup>2</sup>  
powierzchnia kotłowni: 7,44 m<sup>2</sup>

powierzchnia zabudowy: 137,03 m<sup>2</sup>  
powierzchnia podłóg: 184,80 m<sup>2</sup>  
kubatura: 818,85 m<sup>3</sup>  
wysokość budynku: 8,33 m  
powierzchnia dachu: 183,80 m<sup>2</sup>

min. wymiary działki: 16,40 x 24,60 m  
po adaptacji\*: 24,30 x 16,40 m  
(skrócenie pergoli)

## Technologia i konstrukcja

**ściany:** bloczek z betonu komórkowego H+H 24 cm, styropian Termo Organika 20 cm, tynk; **strop:** płyta żelbetowa; **ścianka kolankowa:** 127 cm; **dach:** dwuspadowy, nachylenie 40 st., więźba drewniana, dachówka ceramiczna, okno dachowe 3; **kocioł:** gazowy



PARTER: 102,12 (105,60) m<sup>2</sup>

PODDASZE: 67,15 (79,20) m<sup>2</sup>



Do projektu możesz wprowadzić zmiany,  
na które wyrazimy bezpłatną zgodę.

Zobacz dostępne wersje projektu,  
wizualizacje wnętrz i zdjęcia z realizacji  
na [www.archon.pl](http://www.archon.pl)