

# Dom w aurorach 15 (G)

Dom jednorodzinny z poddaszem użytkowym  
6 pokoi, 1 kuchnia, 3 łazienki, spiżarka, kotłownia,  
pralnia, garderoby, garaż

**powierzchnia domu:** 144,74 m<sup>2</sup>  
(bez kotłowni, garażu)

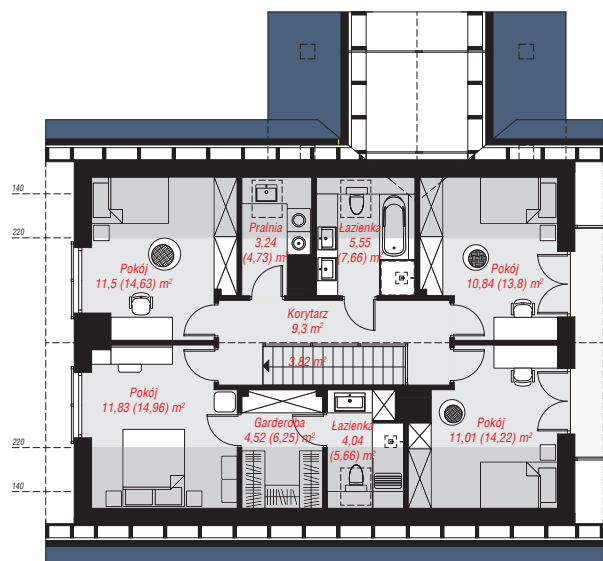
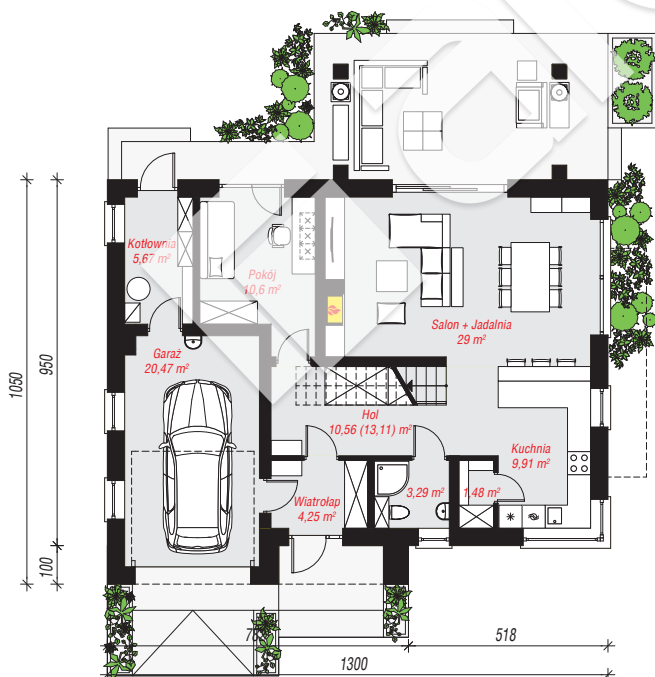
powierzchnia garażu: 20,47 m<sup>2</sup>  
powierzchnia kotłowni: 5,67 m<sup>2</sup>

powierzchnia zabudowy: 128,42 m<sup>2</sup>  
powierzchnia podłóg: 192,81 m<sup>2</sup>  
kubatura: 815,43 m<sup>3</sup>  
wysokość budynku: 8,08 m  
powierzchnia dachu: 231,00 m<sup>2</sup>

min. wymiary działki: 19,80 x 21,00 m  
po adaptacji\*: 21,00 x 17,50 m  
(Skrócenie zadaszenia tarasu. Skrócenie garażu.)

## Technologia i konstrukcja

**ściany:** pustak ceramiczny Porotherm 25 cm, stropian Termo Organika 20 cm, tynk; **strop:** płyta żelbetowa;  
**ścianka kolankowa:** 120 cm; **dach:** dwuspadowy, nachylenie 35 st., więźba drewniana, dachówka ceramiczna, okno dachowe 4; **kocioł:** gazowy



PARTER: 95,23 (97,78) m<sup>2</sup>

PODDASZE: 75,65 (95,03) m<sup>2</sup>



Do projektu możesz wprowadzić zmiany,  
na które wyrazimy bezpłatną zgodę.

Zobacz dostępne wersje projektu,  
wizualizacje wnętrz i zdjęcia z realizacji  
na [www.archon.pl](http://www.archon.pl)