

Willa Julia 10 (B)

Dom do zabudowy bliźniaczej piętrowy
5 pokoi, 1 kuchnia, 2 łazienki, spiżarka, kotłownia,
garderoby, garaż

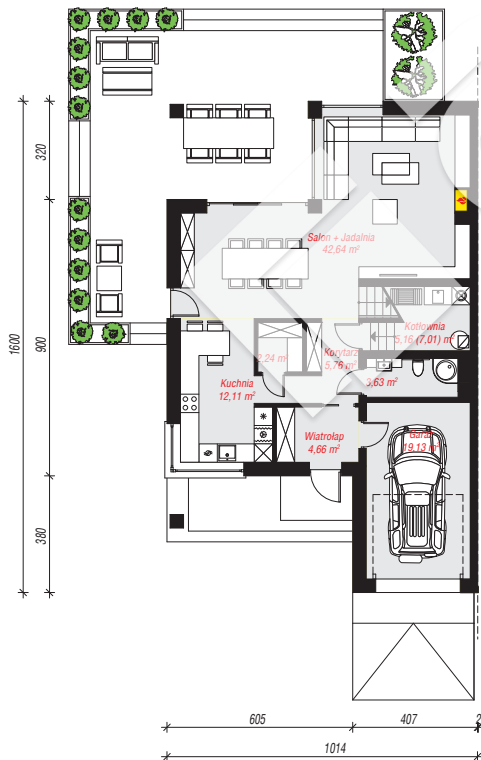
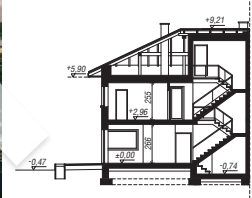
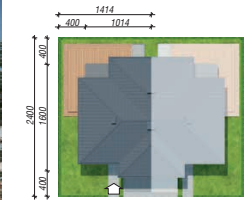
powierzchnia domu: 174,54 m²
(bez kotłowni, garażu)

powierzchnia garażu: 19,13 m²
powierzchnia kotłowni: 5,16 m²

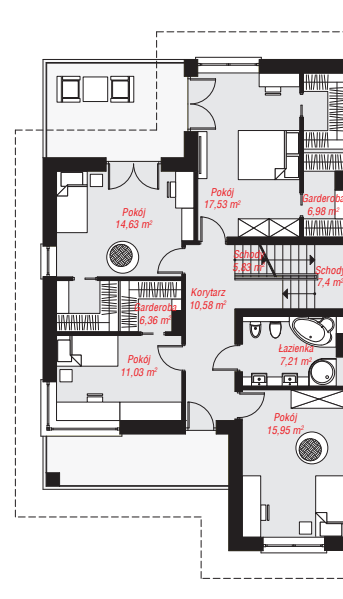
powierzchnia zabudowy: 135,94 m²
powierzchnia podłóg: 200,68 m²
kubatura: 1 077,95 m³
wysokość budynku: 9,68 m
powierzchnia dachu: 185,77 m²
min. wymiary działki: 24,00 x 14,14 m

Technologia i konstrukcja

ściany: bloczek z betonu komórkowego H+H 24 cm,
styropian Termo Organika 20 cm, tynk; **strop:** płyta
żelbetowa; **dach:** czterospadowy, nachylenie 25 st.,
więźba drewniana, dachówka ceramiczna; **kocioł:**
gazowy



PARTER: 95,33 (97,18) m²



PIĘTRO: 103,50 (0,00) m²



Do projektu możesz wprowadzić zmiany,
na które wyrazimy bezpłatną zgodę.

Zobacz dostępne wersje projektu,
wizualizacje wnętrz i zdjęcia z realizacji
na www.archon.pl