

Dom w kronsełkach

Dom jednorodzinny z poddaszem użytkowym
5 pokoi, 1 kuchnia, 2 łazienki, kotłownia,
garderoby

powierzchnia domu: 89,62 m²
(bez kotłowni)

powierzchnia kotłowni: 4,30 m²

powierzchnia zabudowy: 69,93 m²

powierzchnia podłóg: 101,42 m²

kubatura: 472,72 m³

wysokość budynku: 8,47 m

powierzchnia dachu: 134,50 m²

min. wymiary działki: 16,00 x 16,70 m

po adaptacji*: 15,70 x 16,00 m

(Likwidacja okien na elewacji bocznej, doprojektowanie okien połaciowych.)

Technologia i konstrukcja

ściany: bloczek z betonu komórkowego H+H 24 cm,

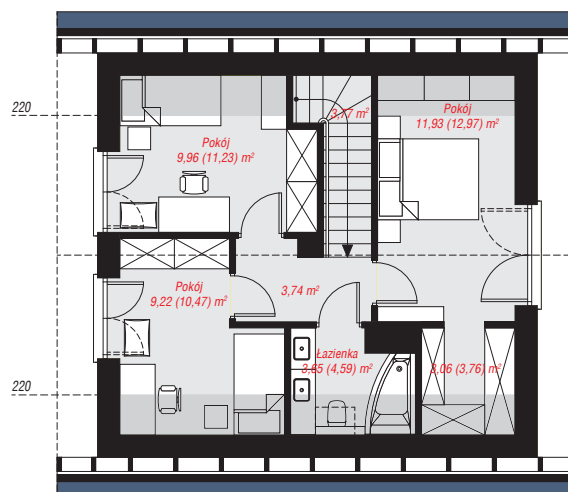
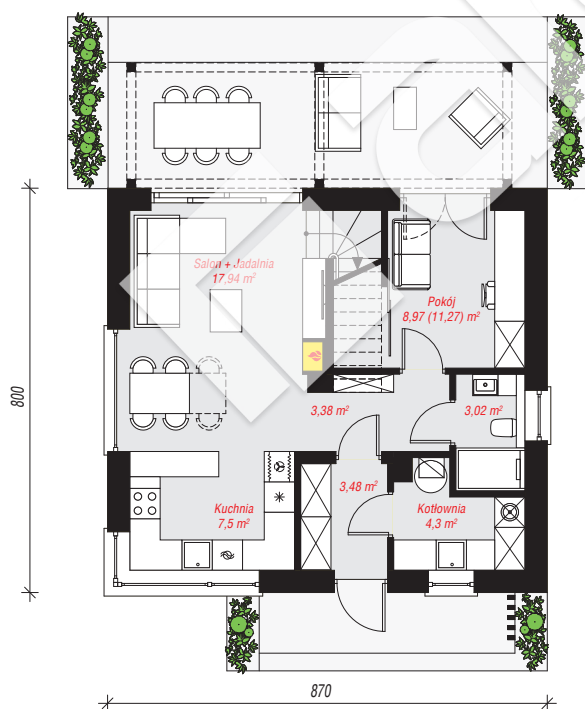
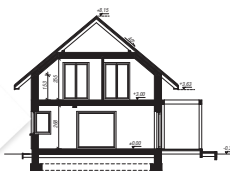
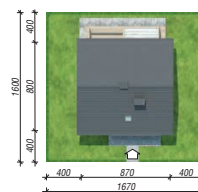
styropian Termo Organika 20 cm, tynk; **strop:** płyta

żelbetowa; **ścianka kolankowa:** 153 cm; **dach:**

dwuspadowy, nachylenie 40 st., więźba drewniana,

dachówka ceramiczna, okno dachowe 4; **kocioł:**

gazowy



PARTER: 48,59 (50,89) m²

PODDASZE: 45,33 (50,53) m²



Do projektu możesz wprowadzić zmiany,
na które wyrazimy bezpłatną zgodę.

Zobacz dostępne wersje projektu,
wizualizacje wnętrz i zdjęcia z realizacji
na www.archon.pl