

Dom w naręczach 7 (B)

Dom do zabudowy bliźniaczej z poddaszem użytkowym

6 pokoi, 1 kuchnia, 2 łazienki, kotłownia, garaż

powierzchnia domu: 124,73 m²
(bez kotłowni, garażu)

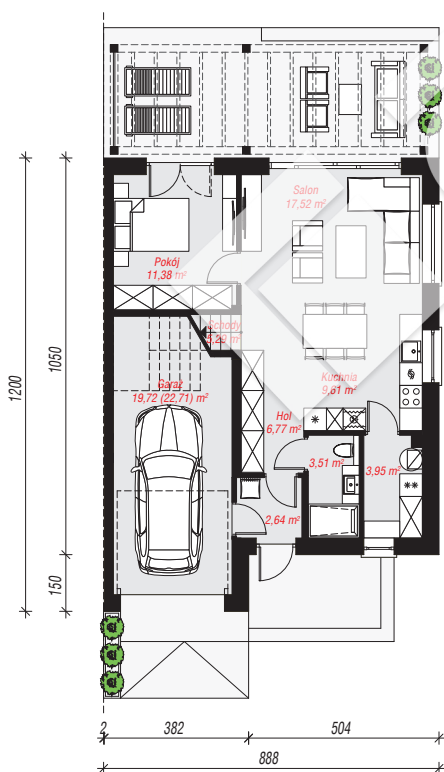
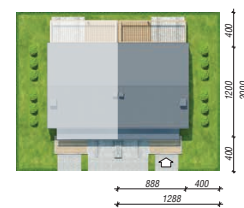
powierzchnia garażu: 19,72 m²
powierzchnia kotłowni: 3,95 m²

powierzchnia zabudowy: 99,30 m²
powierzchnia podłóg: 151,39 m²
kubatura: 725,45 m³
wysokość budynku: 9,05 m
powierzchnia dachu: 109,00 m²

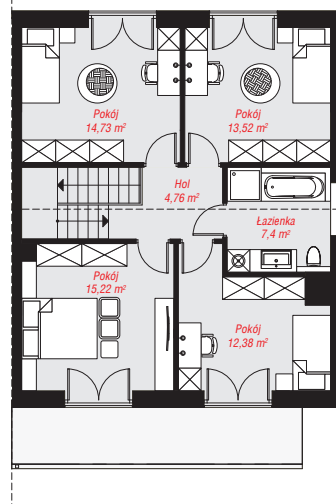
min. wymiary działki: 20,00 x 12,88 m
po adaptacji*: 10,38 x 20,00 m
(Likwidacja okien na elewacji bocznej.)

Technologia i konstrukcja

ściany: bloczek z betonu komórkowego H+H 24 cm, styropian Termo Organika 20 cm, tynk; **strop:** płyta żelbetowa; **ścianka kolankowa:** 244 cm; **dach:** dwuspadowy, nachylenie 30 st., więźba drewniana, blacha; **kocioł:** gazowy, możliwość zamiany na paliwo stałe po adaptacji (pow. kotłowni do 6m²)



PARTER: 80,39 (83,38) m²



PODDASZE: 68,01 (0,00) m²



Do projektu możesz wprowadzić zmiany, na które wyrazimy bezpłatną zgodę.

Zobacz dostępne wersje projektu, wizualizacje wnętrz i zdjęcia z realizacji na www.archon.pl