

# Dom w muszkatach 4 (E)

Dom jednorodzinny z poddaszem użytkowym  
4 pokoje, 1 kuchnia, 1 łazienka, spiżarka, toaleta,  
kotłownia

**powierzchnia domu:** 85,02 m<sup>2</sup>  
(bez kotłowni)

**powierzchnia kotłowni:** 6,84 m<sup>2</sup>

**powierzchnia zabudowy:** 69,66 m<sup>2</sup>

**powierzchnia podłóg:** 99,49 m<sup>2</sup>

**kubatura:** 453,94 m<sup>3</sup>

**wysokość budynku:** 7,91 m

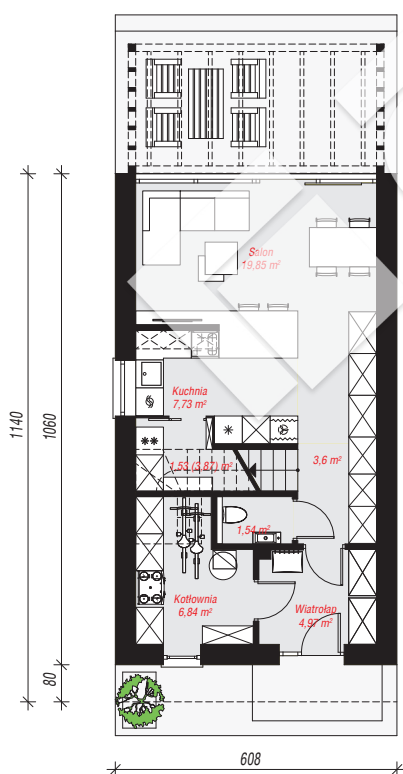
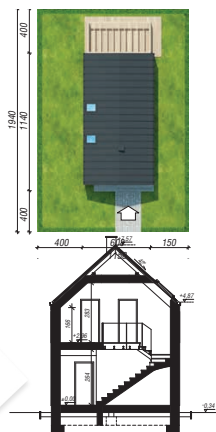
**powierzchnia dachu:** 93,30 m<sup>2</sup>

**min. wymiary działki:** 19,40 x 13,08 m

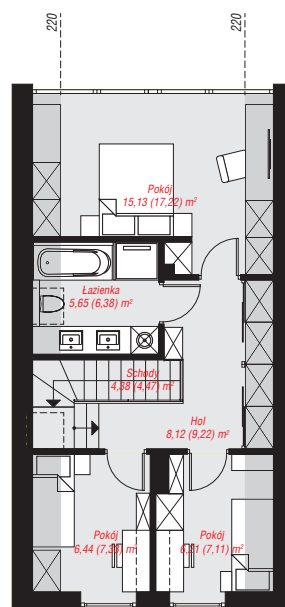
po adaptacji\*: 9,08 x 19,40 m  
(Szerokość: likwidacja okien w ścianie bocznej i okien dachowych na bocznej pości.)

## Technologia i konstrukcja

**ściany:** bloczek z betonu komórkowego H+H 24 cm, styropian Termo Organika 20 cm, tynk; **strop:** płyta żelbetowa; **ścianka kolankowa:** 166 cm; **dach:** dwuspadowy, nachylenie 42 st., więźba drewniana, blacha, okno dachowe 3; **kocioł:** gazowy



PARTER: 45,06 (47,19) m<sup>2</sup>



PODDASZE: 46,80 (52,30) m<sup>2</sup>



Do projektu możesz wprowadzić zmiany, na które wyrazimy bezpłatną zgodę.

Zobacz dostępne wersje projektu, wizualizacje wnętrz i zdjęcia z realizacji na [www.archon.pl](http://www.archon.pl)