

Dom w zielistkach 20

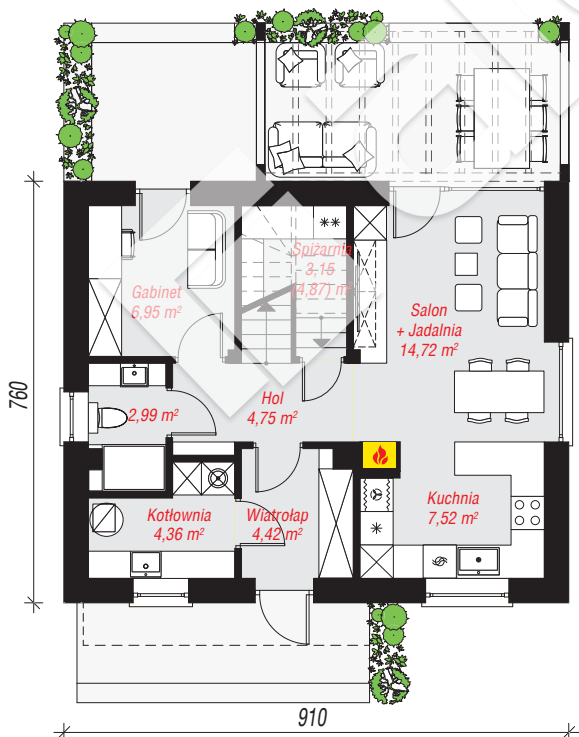
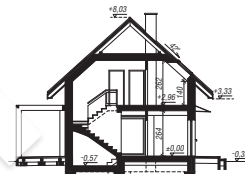
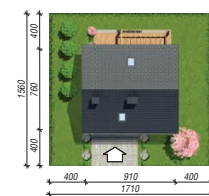
Dom jednorodzinny z poddaszem użytkowym
5 pokoi, 1 kuchnia, 2 łazienki, spiżarka, kotłownia,
garderoby

powierzchnia domu: 89,38 m²
(bez kotłowni)

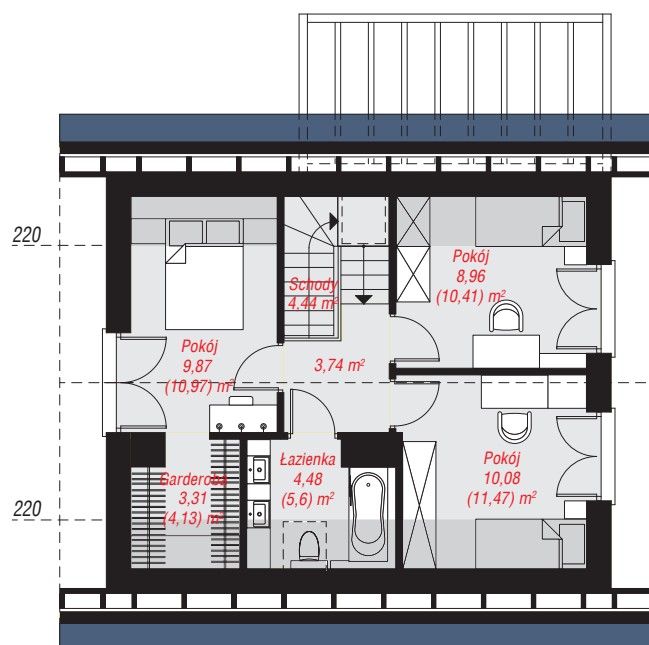
powierzchnia kotłowni: 4,36 m²
powierzchnia zabudowy: 69,51 m²
powierzchnia podłóg: 101,34 m²
kubatura: 459,23 m³
wysokość budynku: 8,35 m
powierzchnia dachu: 138,22 m²
min. wymiary działki: 15,60 x 17,10 m

Technologia i konstrukcja

ściany: bloczek z betonu komórkowego H+H 24 cm,
styropian Termo Organika 20 cm, tynk; **strop:** płyta
żelbetowa; **ścianka kolankowa:** 140 cm; **dach:**
dwuspadowy, nachylenie 42 st., więźba drewniana,
dachówka ceramiczna, okno dachowe 3; **kocioł:**
gazowy



PARTER: 48,86 (50,58) m²



PODDASZE: 44,88 (50,76) m²



Do projektu możesz wprowadzić zmiany,
na które wyrazimy bezpłatną zgodę.

Zobacz dostępne wersje projektu,
wizualizacje wnętrz i zdjęcia z realizacji
na www.archon.pl