

Dom w ribesach 2 (G)

Dom jednorodzinny z poddaszem użytkowym
4 pokoje, 1 łazienka, toaleta, garaż

powierzchnia domu: 83,56 m²
(bez garażu)

powierzchnia garażu: 16,49 m²

powierzchnia zabudowy: 69,96 m²

powierzchnia podłóg: 102,85 m²

kubatura: 499,35 m³

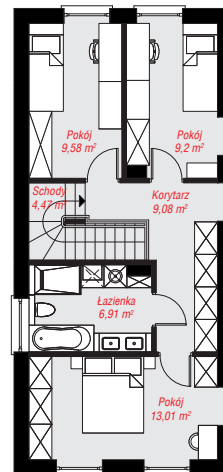
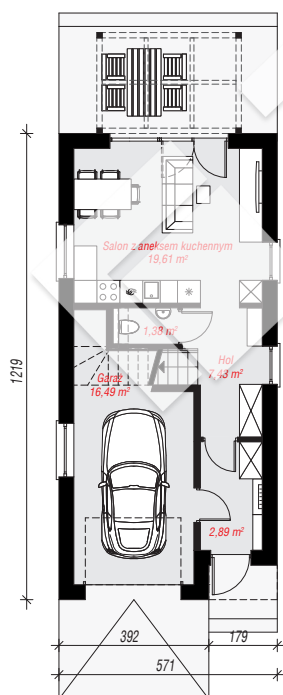
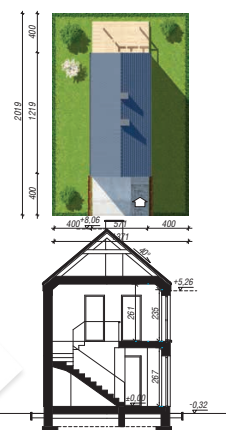
wysokość budynku: 8,38 m

powierzchnia dachu: 93,38 m²

min. wymiary działki: 20,19 x 13,71 m

Technologia i konstrukcja

ściany: pustak ceramiczny Porotherm 18,8 cm, styropian Termo Organika 20 cm, tynk; **strop:** płyta żelbetowa; **ścianka kolankowa:** 235 cm; **dach:** dwuspadowy, nachylenie 40 st., więźba drewniana, dachówka ceramiczna; **kocioł:** gazowy



PARTER: 47,80 (50,60) m²

PODDASZE: 52,25 (0,00) m²



Do projektu możesz wprowadzić zmiany, na które wyrazimy bezpłatną zgodę.

Zobacz dostępne wersje projektu, wizualizacje wnętrz i zdjęcia z realizacji na www.archon.pl