

Dom w papaverach 3 (G2E)

Dom jednorodzinny z poddaszem użytkowym
5 pokoi, 1 kuchnia, 3 łazienki, spiżarka, kotłownia,
garderoby, garaż

powierzchnia domu: 140,88 m²
(bez kotłowni, garażu)

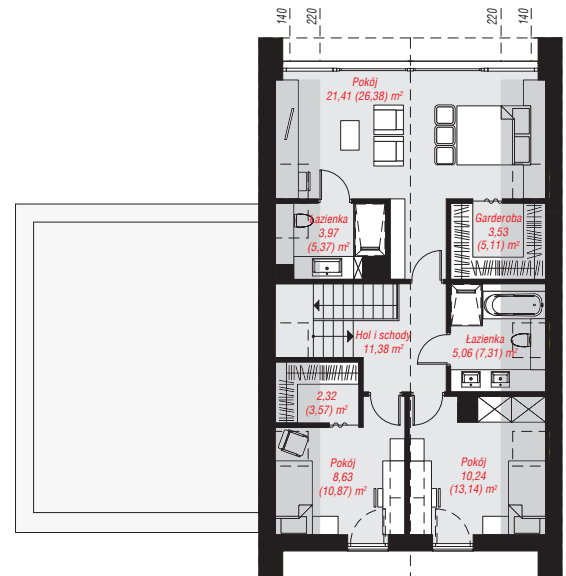
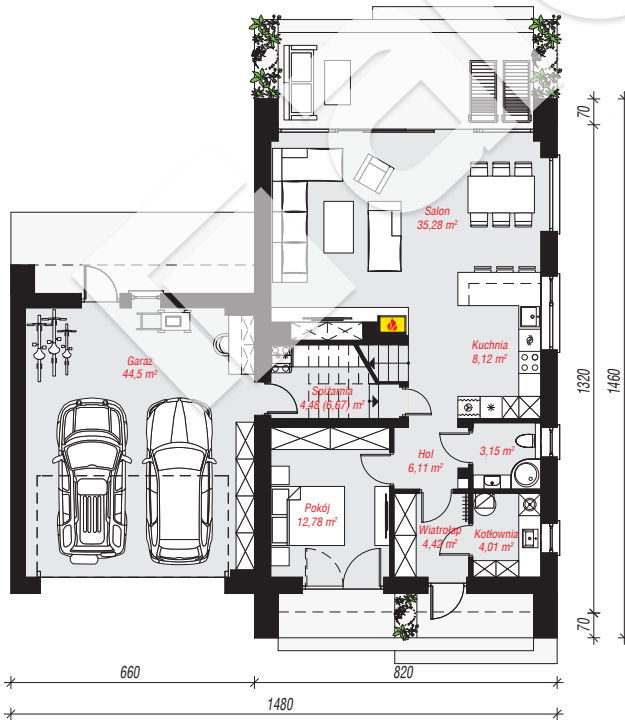
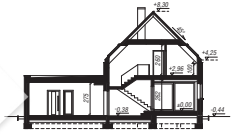
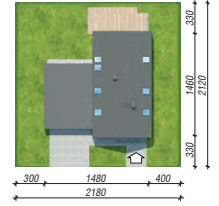
powierzchnia garażu: 44,50 m²
powierzchnia kotłowni: 4,01 m²

powierzchnia zabudowy: 164,81 m²
powierzchnia podłóg: 208,17 m²
kubatura: 925,68 m³
wysokość budynku: 8,74 m
powierzchnia dachu: 169,31 m²

min. wymiary działki: 21,20 x 21,80 m

Technologia i konstrukcja

ściany: bloczek z betonu komórkowego H+H 24 cm, styropian Termo Organika 20 cm, tynk; **strop:** płyta żelbetowa; **ścianka kolankowa:** 100 cm; **dach:** dwuspadowy, nachylenie 45 st., więźba drewniana, blacha, okno dachowe 3; **kocioł:** gazowy



PARTER: 122,85 (125,04) m²

PODDASZE: 66,54 (83,13) m²



Do projektu możesz wprowadzić zmiany,
na które wyrazimy bezpłatną zgodę.

Zobacz dostępne wersje projektu,
wizualizacje wnętrz i zdjęcia z realizacji
na www.archon.pl