

# Dom w balsamowcach 14 (E)

PEŁNOBRANŻOWE ODBICIE LUSTRZANE

Dom jednorodzinny z poddaszem użytkowym  
6 pokoi, 1 kuchnia, 2 łazienki, spiżarka, kotłownia,  
pralnia, garderoby, garaż

**powierzchnia domu:** 122,58 m<sup>2</sup>  
(bez kotłowni, garażu)

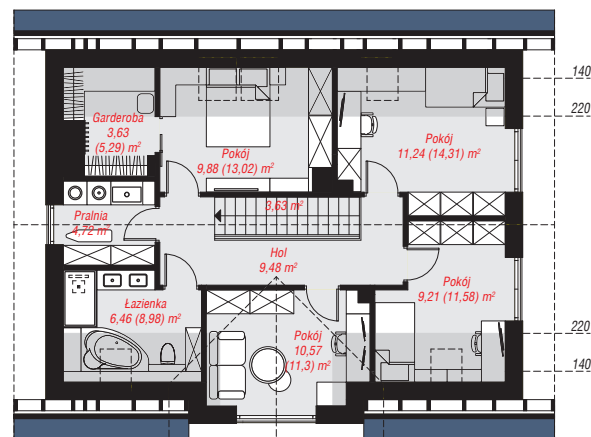
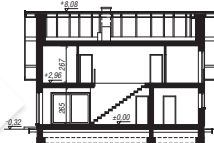
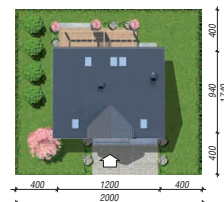
**powierzchnia garażu:** 18,33 m<sup>2</sup>  
**powierzchnia kotłowni:** 5,93 m<sup>2</sup>

**powierzchnia zabudowy:** 108,67 m<sup>2</sup>  
**powierzchnia podłóg:** 162,86 m<sup>2</sup>  
**kubatura:** 716,93 m<sup>3</sup>  
**wysokość budynku:** 8,40 m  
**powierzchnia dachu:** 194,60 m<sup>2</sup>

**min. wymiary działki:** 17,40 x 20,00 m  
**po adaptacji\*:** 19,00 x 17,40 m  
(Likwidacja okna w garażu i pralni.)

## Technologia i konstrukcja

**ściany:** bloczek z betonu komórkowego H+H 24 cm,  
styropian Termo Organika 20 cm, tynk; **strop:** płyta  
żelbetowa; **ścianka kolankowa:** 117 cm; **dach:**  
dwuspadowy, nachylenie 40 st., więźba drewniana,  
dachówka ceramiczna, okno dachowe 3; **kocioł:**  
gazowy



PARTER: 78,02 (80,55) m<sup>2</sup>

PODDASZE: 68,82 (82,31) m<sup>2</sup>



Do projektu możesz wprowadzić zmiany,  
na które wyrazimy bezpłatną zgodę.

Zobacz dostępne wersje projektu,  
wizualizacje wnętrz i zdjęcia z realizacji  
na [www.archon.pl](http://www.archon.pl)