

# Dom w tunbergiach 5 (GS)

Dom do zabudowy szeregowej piętrowy  
6 pokoi, 1 kuchnia, 2 łazienki, kotłownia, garaż

**powierzchnia domu:** 112,93 m<sup>2</sup>  
(bez kotłowni, garażu)

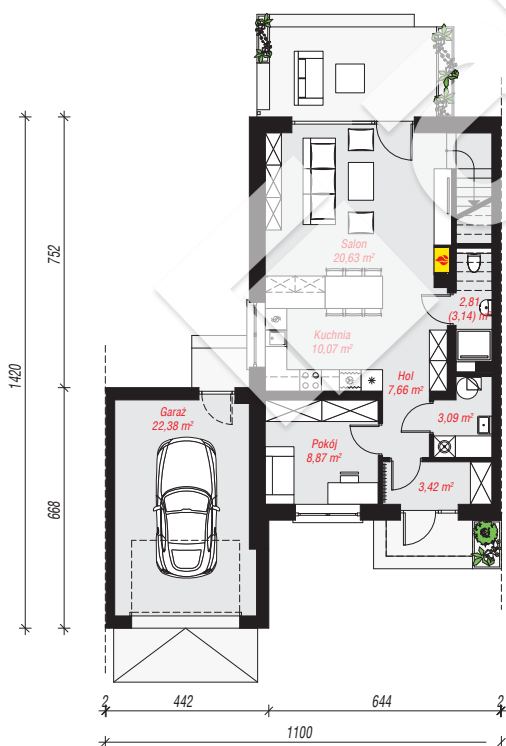
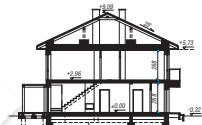
powierzchnia garażu: 22,38 m<sup>2</sup>  
powierzchnia kotłowni: 3,09 m<sup>2</sup>

powierzchnia zabudowy: 107,07 m<sup>2</sup>  
powierzchnia podłóg: 138,73 m<sup>2</sup>  
kubatura: 705,39 m<sup>3</sup>  
wysokość budynku: 9,41 m  
powierzchnia dachu: 110,16 m<sup>2</sup>

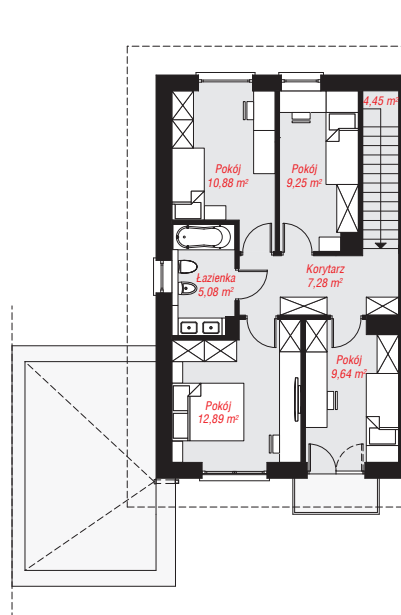
min. wymiary działki: 22,20 x 11,00 m

## Technologia i konstrukcja

**ściany:** bloczek z betonu komórkowego H+H 24 cm, styropian Termo Organika 20 cm, tynk; **strop:** płyta żelbetowa; **dach:** czterospadowy, nachylenie 25 st., więźba drewniana, dachówka ceramiczna; **kocioł:** gazowy



PARTER: 78,93 (79,26) m<sup>2</sup>



PIĘTRO: 59,47 (0,00) m<sup>2</sup>



Do projektu możesz wprowadzić zmiany, na które wyrazimy bezpłatną zgodę.

Zobacz dostępne wersje projektu, wizualizacje wnętrz i zdjęcia z realizacji na [www.archon.pl](http://www.archon.pl)