

Dom w przebiśniewach 19 (G2E)

Dom jednorodzinny parterowy
5 pokoi, 1 kuchnia, 2 łazienki, spiżarka, toaleta,
kotłownia, pralnia, garderoby, garaż

powierzchnia domu: 186,16 m²
(bez kotłowni, garażu)

powierzchnia garażu: 47,62 m²
powierzchnia kotłowni: 6,24 m²

powierzchnia zabudowy: 311,22 m²

powierzchnia podłóg: 240,02 m²

kubatura: 1 762,51 m³

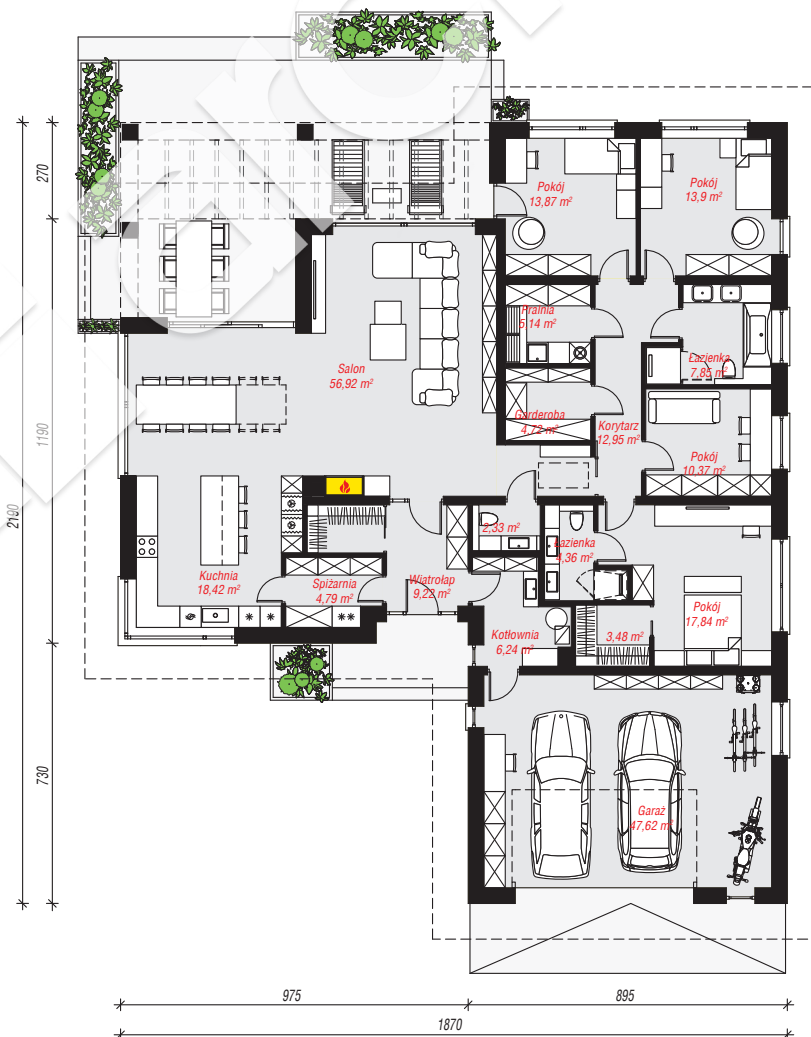
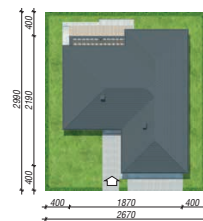
wysokość budynku: 7,78 m

powierzchnia dachu: 456,80 m²

min. wymiary działki: 29,90 x 26,70 m

Technologia i konstrukcja

ściany: bloczek z betonu komórkowego H+H 24 cm, styropian Termo Organika 20 cm, tynk; **strop:** płyta żelbetowa; **dach:** czterospadowy, nachylenie 30 st., więźba drewniana, dachówka ceramiczna; **kocioł:** gazowy



PARTER: 240,02 (0,00) m²

Do projektu możesz wprowadzić zmiany,
na które wyrazimy bezpłatną zgodę.

Zobacz dostępne wersje projektu,
wizualizacje wnętrz i zdjęcia z realizacji
na www.archon.pl

