

# Dom w aurorach 20 (GE) OZE

Dom jednorodzinny z poddaszem użytkowym  
4 pokoje, 1 kuchnia, 2 łazienki, spiżarka, kotłownia,  
garderoby, pomieszczenie gospodarcze, garaż

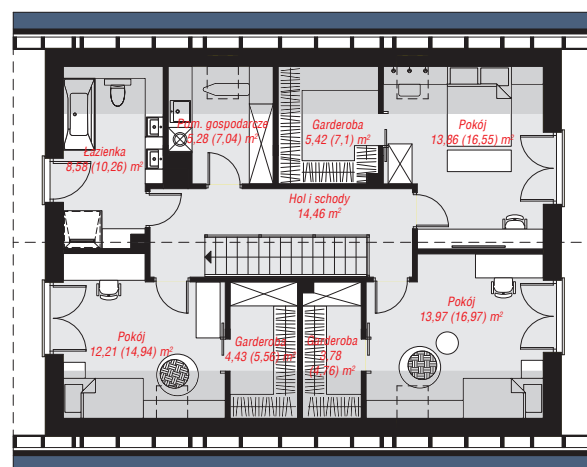
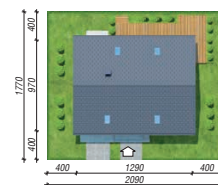
**powierzchnia domu:** 140,08 m<sup>2</sup>  
(bez kotłowni, garażu)

**powierzchnia garażu:** 19,69 m<sup>2</sup>  
**powierzchnia kotłowni:** 7,83 m<sup>2</sup>

**powierzchnia zabudowy:** 125,58 m<sup>2</sup>  
**powierzchnia podłóg:** 185,75 m<sup>2</sup>  
**kubatura:** 860,27 m<sup>3</sup>  
**wysokość budynku:** 8,91 m  
**powierzchnia dachu:** 217,67 m<sup>2</sup>  
**min. wymiary działki:** 17,70 x 20,90 m

## Technologia i konstrukcja

**ściany:** pustak ceramiczny Porotherm 25 cm, styropian Termo Organika 20 cm, tynk; **strop:** płyta żelbetowa;  
**ścianka kolankowa:** 121 cm; **dach:** dwuspadowy,  
nachylenie 40 st., więźba drewniana, dachówka  
ceramiczna, okno dachowe 3; **kocioł:** pompa ciepła



Do projektu możesz wprowadzić zmiany,  
na które wyrazimy bezpłatną zgodę.

Zobacz dostępne wersje projektu,  
wizualizacje wnętrz i zdjęcia z realizacji  
na [www.archon.pl](http://www.archon.pl)