

Dom w lucernie 14 (E)

PEŁNOBRANŻOWE ODBICIE LUSTRZANE

Dom jednorodzinny z poddaszem użytkowym
5 pokoi, 1 kuchnia, 2 łazienki, spiżarka, kotłownia,
garderoby

powierzchnia domu: 158,77 m²
(bez kotłowni)

powierzchnia kotłowni: 10,89 m²

powierzchnia zabudowy: 115,63 m²

powierzchnia podłóg: 180,04 m²

kubatura: 840,56 m³

wysokość budynku: 9,25 m

powierzchnia dachu: 243,68 m²

min. wymiary działki: 19,08 x 20,00 m

po adaptacji*: 20,00 x 17,60 m

(Skrócenie dachu nad tarasem.)

Technologia i konstrukcja

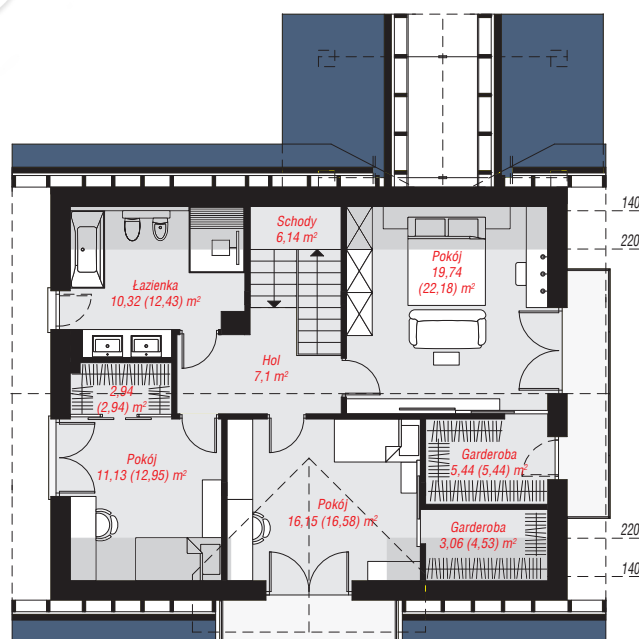
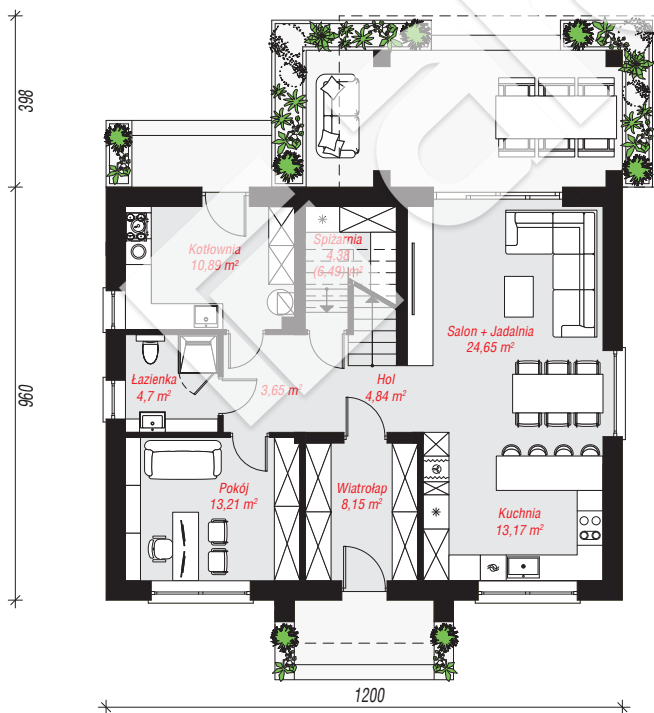
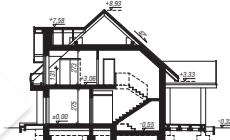
ściany: pustak ceramiczny Porotherm 25 cm, styropian

Termo Organika 20 cm, tynk; **strop:** płyta żelbetowa;

ścianka kolankowa: 131 cm; **dach:** dwuspadowy,

nachylenie 42 st., 25 st., więźba drewniana, dachówka

ceramiczna; **kocioł:** gazowy



PARTER: 87,64 (89,75) m²

PODDASZE: 82,02 (90,29) m²



Do projektu możesz wprowadzić zmiany,
na które wyrazimy bezpłatną zgodę.

Zobacz dostępne wersje projektu,
wizualizacje wnętrz i zdjęcia z realizacji
na www.archon.pl