

# Dom w riveach 9 (GS)

PEI NOBRAN OWE ODBICIE LUSTRZANE

Dom do zabudowy szeregowej z poddaszem użytkowym  
4 pokoje, 1 łazienka, toaleta, garderoby, garaż

**powierzchnia domu:** 96,79 m<sup>2</sup>  
(bez garażu)

**powierzchnia garażu:** 16,93 m<sup>2</sup>

**powierzchnia zabudowy:** 69,12 m<sup>2</sup>

**powierzchnia podłóg:** 116,83 m<sup>2</sup>

**kubatura:** 547,60 m<sup>3</sup>

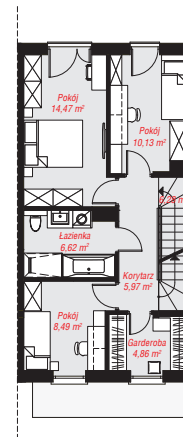
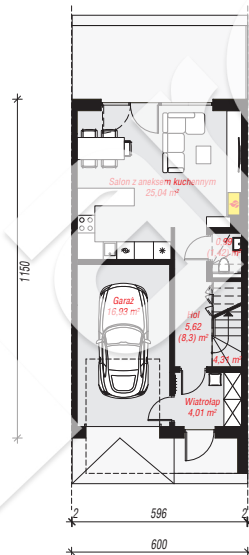
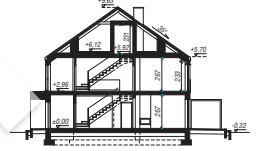
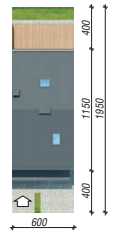
**wysokość budynku:** 9,95 m

**powierzchnia dachu:** 84,24 m<sup>2</sup>

**min. wymiary działki:** 19,50 x 6,00 m

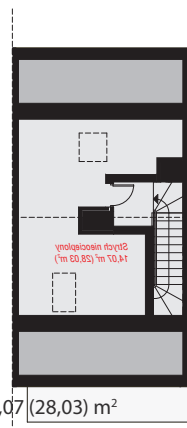
## Technologia i konstrukcja

**ściany:** pustak ceramiczny Porotherm 18,8 cm, styropian Termo Organika 20 cm, tynk; **strop:** płyta żelbetowa; **ścianka kolankowa:** 233 cm; **dach:** dwuspadowy, nachylenie 35 st., więźba drewniana, blacha, okno dachowe 4; **kocioł:** gazowy



**PARTER:** 56,90 (60,01) m<sup>2</sup>

**PODDASZE:** 56,82 (0,00) m<sup>2</sup>



**STRYCH NIEOCIEPLONY:** 14,07 (28,03) m<sup>2</sup>



Do projektu możesz wprowadzić zmiany, na które wyrazimy bezpłatną zgodę.

Zobacz dostępne wersje projektu, wizualizacje wnętrz i zdjęcia z realizacji na [www.archon.pl](http://www.archon.pl)