

Dom w alstromeriach (GE)

PEŁNOBRANŻOWE ODBICIE LUSTRZANE

Dom jednorodzinny z poddaszem użytkowym
5 pokoi, 1 kuchnia, 2 łazienki, spiżarka, kotłownia,
pralnia, garderoby, antresola, garaż

powierzchnia domu: 158,16 m²
(bez kotłowni, garażu)

powierzchnia garażu: 19,82 m²
powierzchnia kotłowni: 7,95 m²

powierzchnia zabudowy: 141,13 m²
powierzchnia podłóg: 201,32 m²
kubatura: 975,40 m³
wysokość budynku: 8,97 m
powierzchnia dachu: 238,70 m²

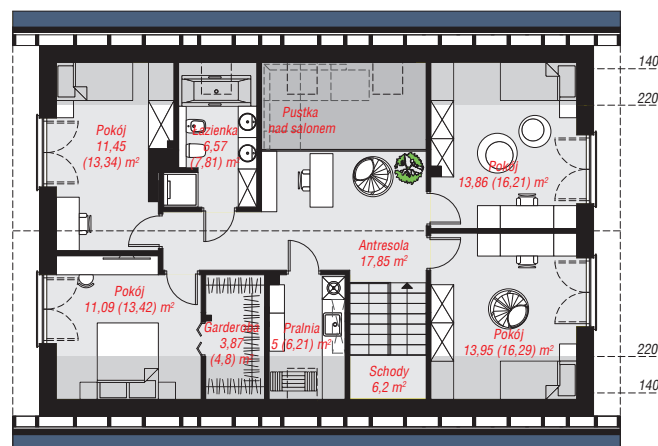
min. wymiary działki: 17,70 x 22,50 m

Technologia i konstrukcja

ściany: bloczek z betonu komórkowego H+H 24 cm, styropian Termo Organika 20 cm, tynk; **strop:** płyta żelbetowa; **ścianka kolankowa:** 126 cm; **dach:** dwuspadowy, nachylenie 40 st., więźba drewniana, dachówka ceramiczna, okno dachowe 4; **kocioł:** gazowy



PARTER: 96,09 (99,19) m²



PODDASZE: 89,84 (102,13) m²



Do projektu możesz wprowadzić zmiany, na które wyrazimy bezpłatną zgodę.

Zobacz dostępne wersje projektu, wizualizacje wnętrz i zdjęcia z realizacji na www.archon.pl