

# Dom w halezjach 6 (R2B)

PEŁNOBRANŻOWE ODBICIE LUSTRZANE

Dom dwurodzinny do zabudowy bliźniaczej piętrowy  
8 pokoi, 2 kuchnie, 3 łazienki, pralnia

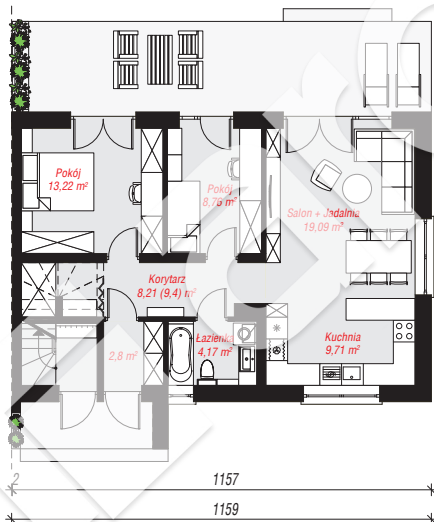
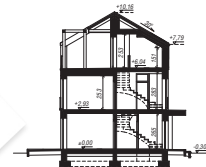
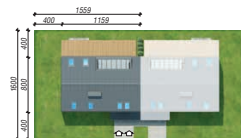
**powierzchnia domu: 178,96 m<sup>2</sup>**

powierzchnia zabudowy: 93,03 m<sup>2</sup>  
powierzchnia podłóg: 189,26 m<sup>2</sup>  
kubatura: 817,55 m<sup>3</sup>  
wysokość budynku: 10,46 m  
powierzchnia dachu: 93,88 m<sup>2</sup>

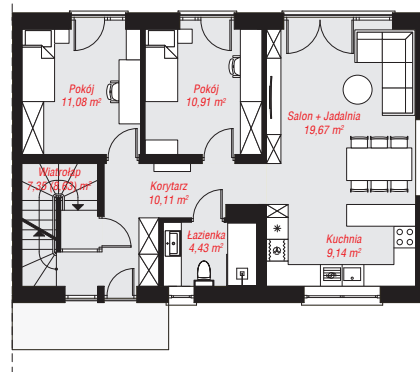
min. wymiary działki: 16,00 x 15,59 m  
po adaptacji\*: 13,09 x 16,00 m

## Technologia i konstrukcja

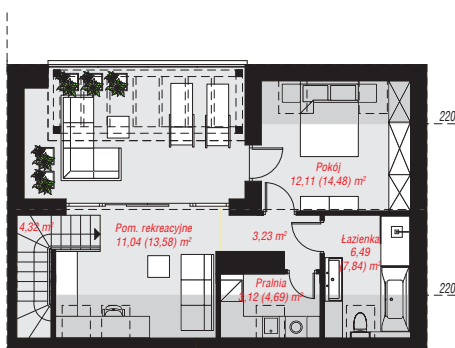
**ściany:** pustak ceramiczny Porotherm 25 cm, styropian Termo Organika 20 cm, tynk; **strop:** płyta żelbetowa; **ścianka kolankowa:** 151 cm; **dach:** dwuspadowy, nachylenie 30 st., więźba drewniana, blacha, okno dachowe 4; **kocioł:** gazowy



PARTER: 65,96 (67,15) m<sup>2</sup>



PIĘTRO: 72,69 (73,97) m<sup>2</sup>



PODDASZE: 40,31 (48,14) m<sup>2</sup>



Do projektu możesz wprowadzić zmiany, na które wyrazimy bezpłatną zgodę.

Zobacz dostępne wersje projektu, wizualizacje wnętrz i zdjęcia z realizacji na [www.archon.pl](http://www.archon.pl)