

Dom w halezjach 6 (R2S)

PEŁNOBRANŻOWE ODBICIE LUSTRZANE

Dom dwurodzinny do zabudowy szeregowej piętrowy
8 pokoi, 2 kuchnie, 3 łazienki, pralnia

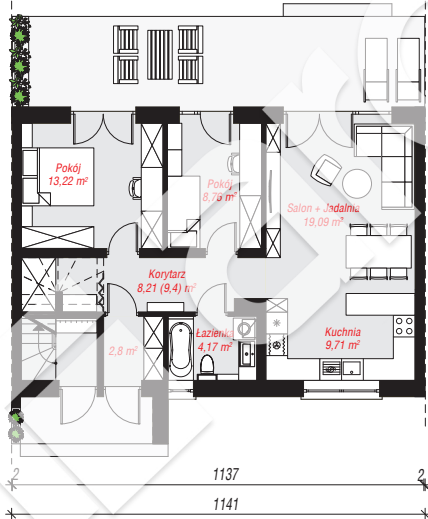
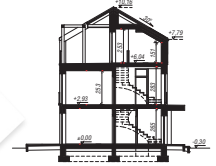
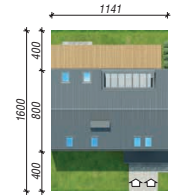
powierzchnia domu: 178,96 m²

powierzchnia zabudowy: 91,51 m²
powierzchnia podłóg: 189,29 m²
kubatura: 804,15 m³
wysokość budynku: 10,46 m
powierzchnia dachu: 92,17 m²

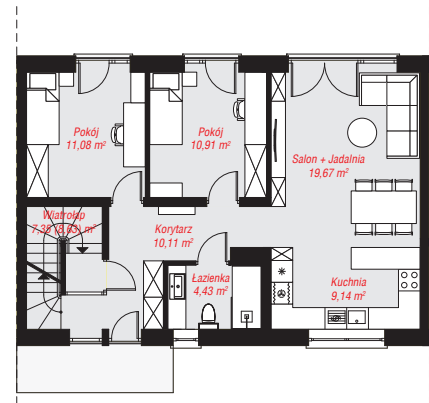
min. wymiary działki: 16,00 x 11,41 m

Technologia i konstrukcja

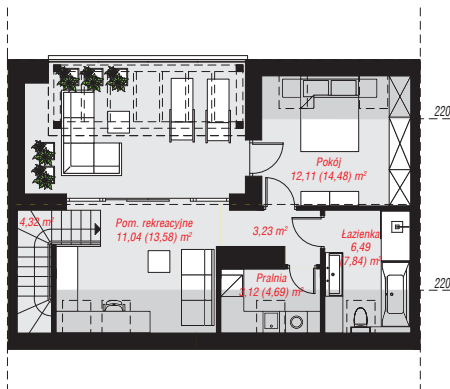
ściany: pustak ceramiczny Porotherm 25 cm, styropian Termo Organika 20 cm, tynk; **strop:** płyta żelbetowa;
ścianka kolankowa: 151 cm; **dach:** dwuspadowy, nachylenie 30 st., więźba drewniana, blacha, okno dachowe 4; **kocioł:** gazowy



PARTER: 65,96 (67,15) m²



PIĘTRO: 72,69 (73,97) m²



PODDASZE: 40,31 (48,17) m²



Do projektu możesz wprowadzić zmiany, na które wyrazimy bezpłatną zgodę.

Zobacz dostępne wersje projektu, wizualizacje wnętrz i zdjęcia z realizacji na www.archon.pl