

# Dom w brusznicach

Dom jednorodzinny z poddaszem użytkowym  
5 pokoi, 2 łazienki

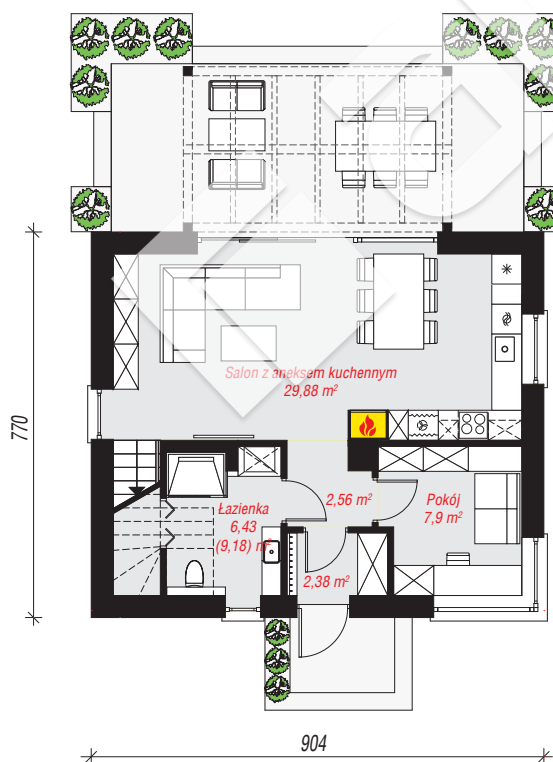
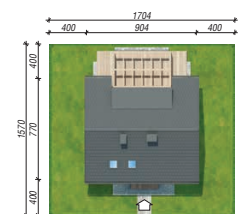
**powierzchnia domu: 95,82 m<sup>2</sup>**

powierzchnia zabudowy: 69,94 m<sup>2</sup>  
powierzchnia podłóg: 102,90 m<sup>2</sup>  
kubatura: 465,99 m<sup>3</sup>  
wysokość budynku: 8,19 m  
powierzchnia dachu: 119,33 m<sup>2</sup>

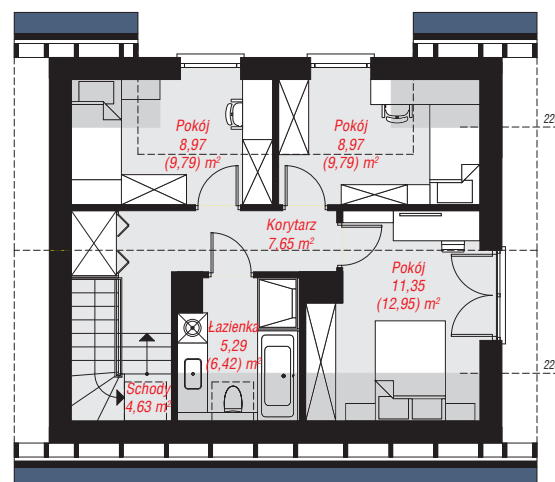
min. wymiary działki: 15,70 x 17,04 m  
po adaptacji\*: 16,04 x 15,70 m  
(Likwidacja okna na bocznej elewacji.)

## Technologia i konstrukcja

**ściany:** bloczek z betonu komórkowego H+H 24 cm, styropian Termo Organika 20 cm, tynk; **strop:** płyta żelbetowa; **ścianka kolankowa:** 140 cm; **dach:** dwuspadowy, nachylenie 40 st., więźba drewniana, dachówka ceramiczna, okno dachowe 3; **kocioł:** gazowy



PARTER: 48,88 (51,67) m<sup>2</sup>



PODDASZE: 46,94 (51,23) m<sup>2</sup>



Do projektu możesz wprowadzić zmiany, na które wyrazimy bezpłatną zgodę.

Zobacz dostępne wersje projektu, wizualizacje wnętrz i zdjęcia z realizacji na [www.archon.pl](http://www.archon.pl)