

# Dom w motylkach 2

Dom jednorodzinny z poddaszem użytkowym  
4 pokoje, 1 kuchnia, 1 łazienka, spiżarnia, toaleta,  
kotłownia, garderoby

**powierzchnia domu:** 84,31 m<sup>2</sup>  
(bez kotłowni)

powierzchnia kotłowni: 6,04 m<sup>2</sup>

powierzchnia zabudowy: 69,65 m<sup>2</sup>

powierzchnia podłóg: 100,11 m<sup>2</sup>

kubatura: 461,05 m<sup>3</sup>

wysokość budynku: 8,27 m

powierzchnia dachu: 132,39 m<sup>2</sup>

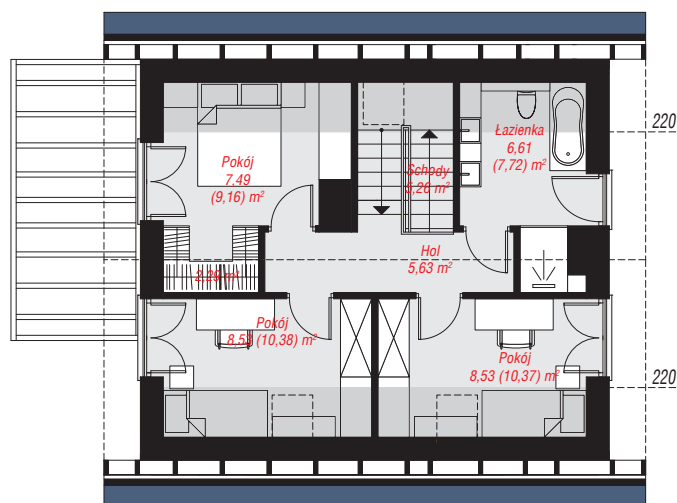
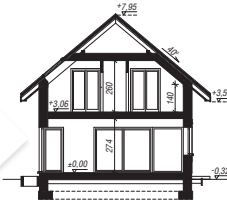
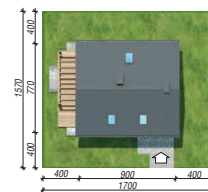
min. wymiary działki: 15,70 x 17,00 m

po adaptacji\*: 17,00 x 13,70 m

(Modyfikacja otworów okiennych i okna dachowego na  
elewacji ogrodowej. Skrócenie okapów.)

## Technologia i konstrukcja

**ściany:** bloczek z betonu komórkowego H+H 24 cm,  
styropian Termo Organika 20 cm, tynk; **strop:** płyta  
żelbetowa; **ścianka kolankowa:** 140 cm; **dach:**  
dwuspadowy, nachylenie 40 st., więźba drewniana,  
dachówka ceramiczna, okno dachowe 3; **kocioł:**  
gazowy



PARTER: 46,01 (49,30) m<sup>2</sup>

PODDASZE: 44,34 (50,81) m<sup>2</sup>



Do projektu możesz wprowadzić zmiany,  
na które wyrazimy bezpłatną zgodę.

Zobacz dostępne wersje projektu,  
wizualizacje wnętrz i zdjęcia z realizacji  
na [www.archon.pl](http://www.archon.pl)