

Dom w jaskierkach (G2PE)

PEŁNOBRANŻOWE ODBICIE LUSTRZANE

Dom jednorodzinny z poddaszem użytkowym
5 pokoi, 1 kuchnia, 3 łazienki, spiżarka, kotłownia,
pralnia, garderoby, pomieszczenie gospodarcze,
garaż, piwnica, strych

powierzchnia domu: 159,67 m²
(bez garażu, strychu, piwnic)

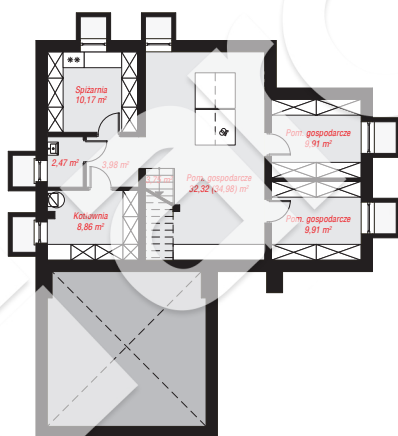
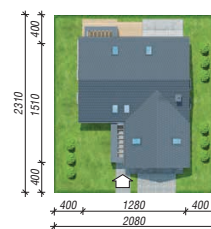
powierzchnia garażu: 35,64 m²
powierzchnia piwnic: 81,37 m²
powierzchnia strychu: 19,67 m²

powierzchnia zabudowy: 156,80 m²
powierzchnia podłóg: 320,52 m²
kubatura: 1 272,03 m³
wysokość budynku: 8,55 m
powierzchnia dachu: 268,20 m²

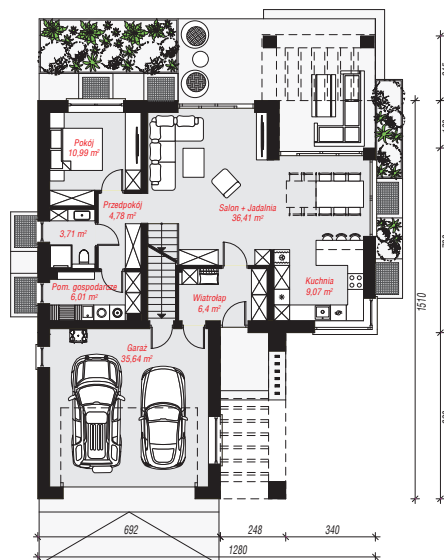
min. wymiary działki: 23,10 x 20,80 m

Technologia i konstrukcja

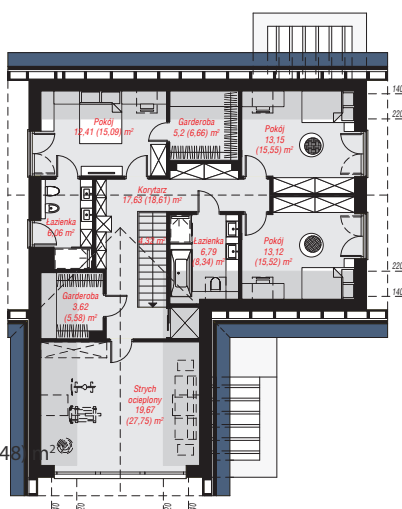
ściany: pustak ceramiczny Porotherm 25 cm, styropian Termo Organika 20 cm, tynk; **strop:** płyta żelbetowa;
ścianka kolankowa: 131 cm; **dach:** dwuspadowy,
nachylenie 40 st., więźba drewniana, dachówka ceramiczna, okno dachowe 3; **kocioł:** gazowy,
możliwość zamiany na paliwo stałe po adaptacji (pow.
kotłowni powyżej 6m²)



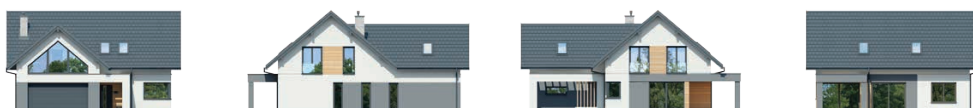
PIWNICA: 81,37 (84,03) m²



PARTER: 113,01 (0,00) m²



PODDASZE: 101,97 (123,48) m²



Do projektu możesz wprowadzić zmiany,
na które wyrazimy bezpłatną zgodę.

Zobacz dostępne wersje projektu,
wizualizacje wnętrz i zdjęcia z realizacji
na www.archon.pl