

Dom w arkadiach 4

PEŁNOBRANŻOWE ODBICIE LUSTRZANE

Dom jednorodzinny piętrowy
6 pokoi, 1 kuchnia, 2 łazienki

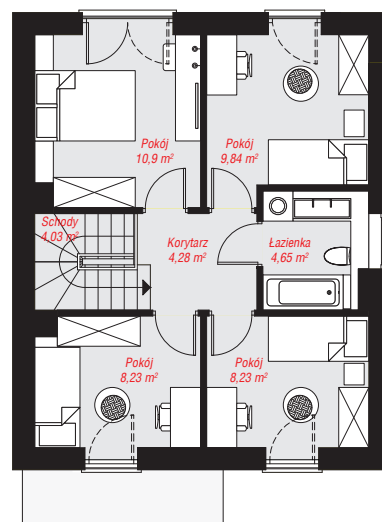
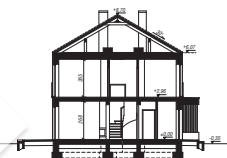
powierzchnia domu: 98,18 m²

powierzchnia zabudowy: 68,86 m²
powierzchnia podłóg: 100,95 m²
kubatura: 526,77 m³
wysokość budynku: 9,00 m
powierzchnia dachu: 79,10 m²

min. wymiary działki: 17,10 x 14,53 m
po adaptacji*: 10,53 x 17,10 m
(Likwidacja okien na ścianie szczytowej.)

Technologia i konstrukcja

ściany: bloczek z betonu komórkowego H+H 24 cm, styropian Termo Organika 20 cm, tynk; **strop:** płyta żelbetowa; **dach:** dwuspadowy, nachylenie 30 st., więźba drewniana, blacha; **kocioł:** gazowy



PARTER: 48,02 (50,79) m²

PIĘTRO: 50,16 (0,00) m²



Do projektu możesz wprowadzić zmiany, na które wyrazimy bezpłatną zgodę.

Zobacz dostępne wersje projektu, wizualizacje wnętrz i zdjęcia z realizacji na www.archon.pl