

Dom w kruszczykach 8 OZE

Dom jednorodzinny parterowy
3 pokoje, 1 łazienka

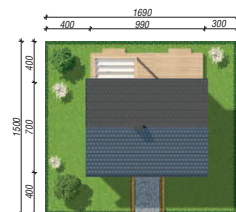
powierzchnia domu: 51,41 m²

powierzchnia zabudowy: 69,64 m²
powierzchnia podłóg: 51,41 m²
kubatura: 301,69 m³
wysokość budynku: 5,36 m
powierzchnia dachu: 101,30 m²

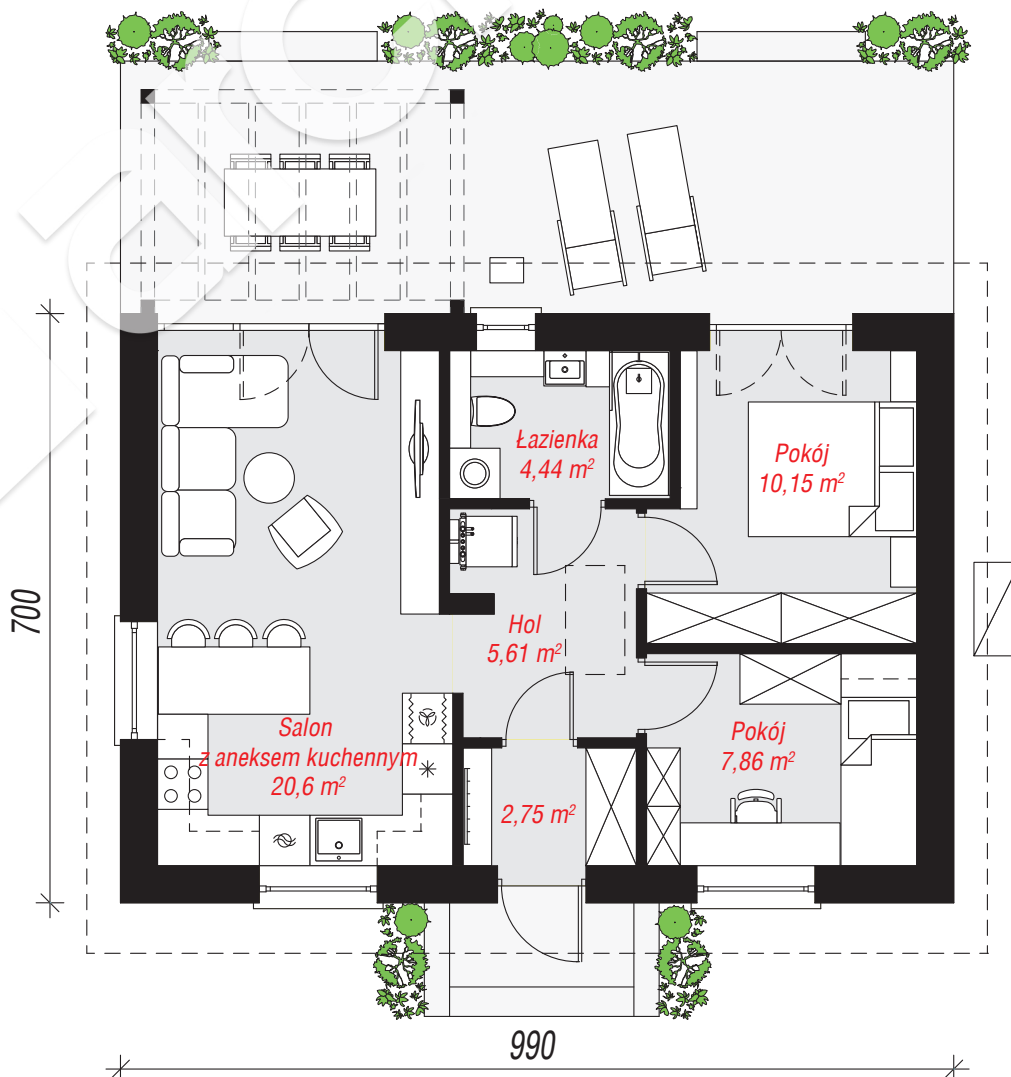
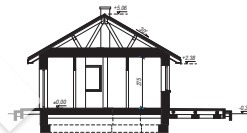
min. wymiary działki: 15,00 x 16,90 m
po adaptacji*: 15,90 x 15,00 m
(Likwidacja okna na elewacji bocznej.)

Technologia i konstrukcja

ściany: bloczek z betonu komórkowego H+H 24 cm, styropian Termo Organika 20 cm, tynk; **strop:** drewniany; **dach:** dwuspadowy, nachylenie 30 st., więźba drewniana, blacha dachówkowa; **kocioł:** pompa ciepła



archon



PARTER: 51,41 (0,00) m²



Do projektu możesz wprowadzić zmiany, na które wyrazimy bezpłatną zgodę.

Zobacz dostępne wersje projektu, wizualizacje wnętrz i zdjęcia z realizacji na www.archon.pl