

Dom w riveach 14

Dom jednorodzinny z poddaszem użytkowym
6 pokoi, 1 kuchnia, 2 łazienki

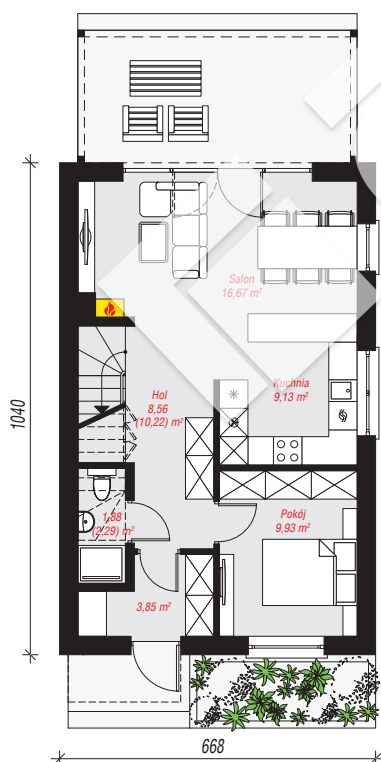
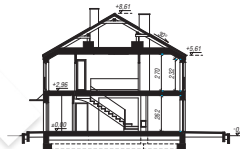
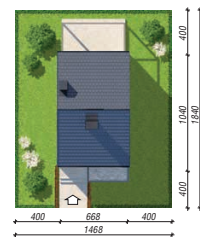
powierzchnia domu: 101,80 m²

powierzchnia zabudowy: 69,81 m²
powierzchnia podłóg: 103,87 m²
kubatura: 516,35 m³
wysokość budynku: 8,93 m
powierzchnia dachu: 80,22 m²

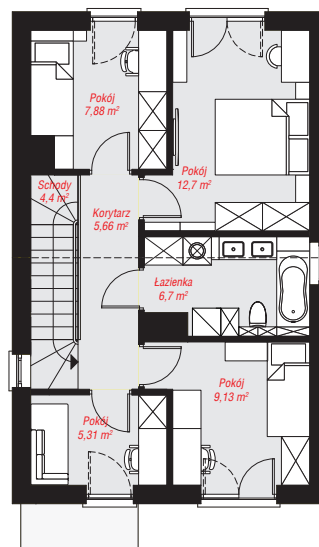
min. wymiary działki: 18,40 x 14,68 m
po adaptacji*: 12,18 x 18,40 m
(Likwidacja okna w ścianie bocznej nad schodami.)

Technologia i konstrukcja

ściany: pustak ceramiczny Porotherm 18,8 cm, styropian Termo Organika 20 cm, tynk; **strop:** płyta żelbetowa; **ścianka kolankowa:** 232 cm; **dach:** dwuspadowy, nachylenie 30 st., więźba drewniana, dachówka ceramiczna; **kocioł:** gazowy



PARTER: 50,02 (52,09) m²



PODDASZE: 51,78 (0,00) m²



Do projektu możesz wprowadzić zmiany, na które wyrazimy bezpłatną zgodę.

Zobacz dostępne wersje projektu, wizualizacje wnętrz i zdjęcia z realizacji na www.archon.pl