

# Dom w kronselkach

PEŁNOBRANŻOWE ODBICIE LUSTRZANE

**archon**  
PROJEKTY DOMÓW

Dom jednorodzinny z poddaszem użytkowym  
5 pokoi, 1 kuchnia, 2 łazienki, kotłownia,  
garderoby

**powierzchnia domu:** 89,62 m<sup>2</sup>  
(bez kotłowni)

**powierzchnia kotłowni:** 4,30 m<sup>2</sup>

**powierzchnia zabudowy:** 69,93 m<sup>2</sup>

**powierzchnia podłóg:** 101,42 m<sup>2</sup>

**kubatura:** 472,72 m<sup>3</sup>

**wysokość budynku:** 8,47 m

**powierzchnia dachu:** 134,50 m<sup>2</sup>

**min. wymiary działki:** 16,00 x 16,70 m

**po adaptacji\*:** 15,70 x 16,00 m

(Likwidacja okien na elewacji bocznej, doprojektowanie okien połaciowych.)

## Technologia i konstrukcja

**ściany:** bloczek z betonu komórkowego H+H 24 cm,

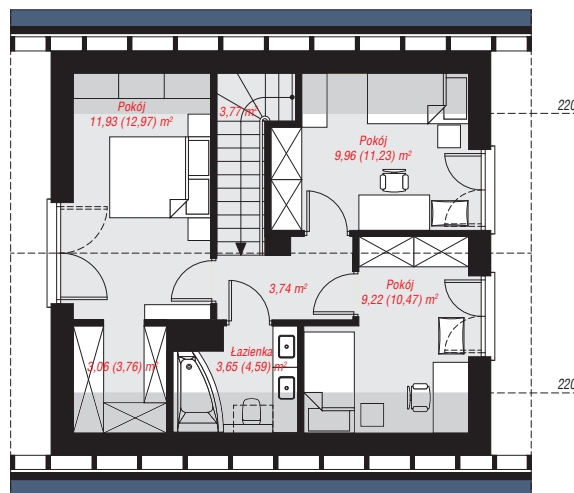
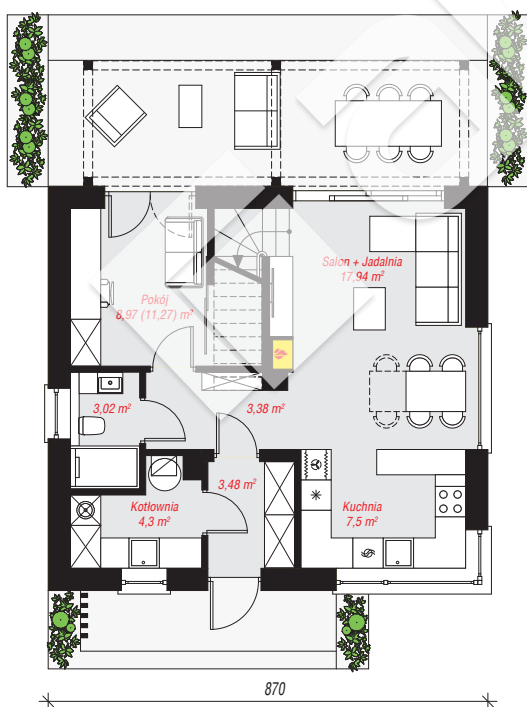
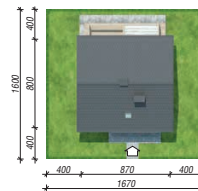
styropian Termo Organika 20 cm, tynk; **strop:** płyta

żelbetowa; **ścianka kolankowa:** 153 cm; **dach:**

dwuspadowy, nachylenie 40 st., więźba drewniana,

dachówka ceramiczna, okno dachowe 4; **kocioł:**

gazowy



PARTER: 48,59 (50,89) m<sup>2</sup>

PODDASZE: 45,33 (50,53) m<sup>2</sup>



Do projektu możesz wprowadzić zmiany,  
na które wyrazimy bezpłatną zgodę.

Zobacz dostępne wersje projektu,  
wizualizacje wnętrz i zdjęcia z realizacji  
na [www.archon.pl](http://www.archon.pl)