

Dom w borówkach 6

Dom jednorodzinny z poddaszem użytkowym
4 pokoje, 1 kuchnia, 1 łazienka, toaleta, kotłownia

powierzchnia domu: 86,26 m²
(bez kotłowni)

powierzchnia kotłowni: 3,39 m²

powierzchnia zabudowy: 69,20 m²

powierzchnia podłóg: 98,33 m²

kubatura: 460,58 m³

wysokość budynku: 8,47 m

powierzchnia dachu: 127,70 m²

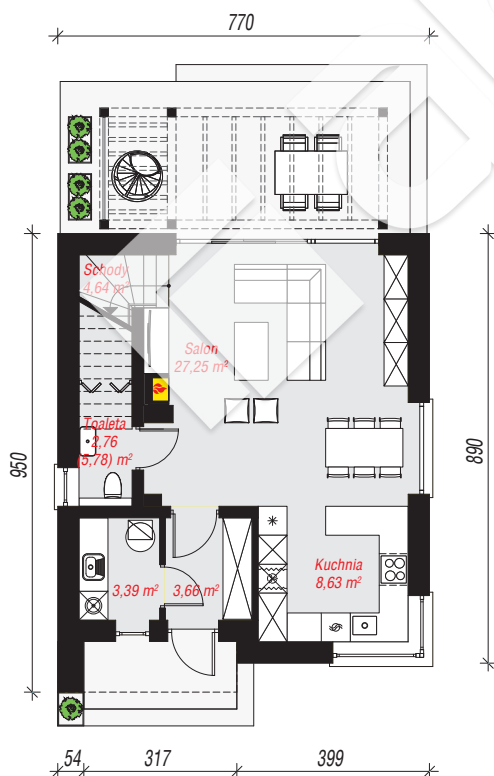
min. wymiary działki: 16,90 x 15,70 m

Technologia i konstrukcja

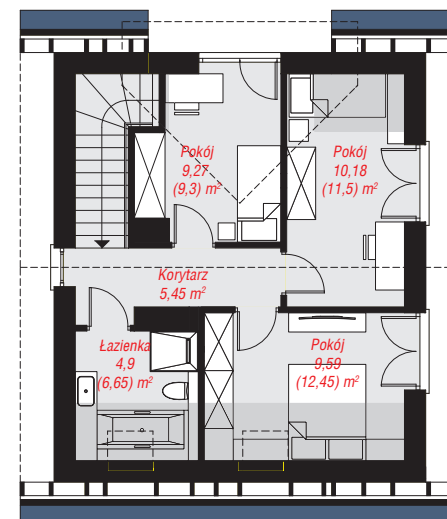
ściany: bloczek z betonu komórkowego H+H 24 cm, styropian Termo Organika 20 cm, tynk; **strop:** płyta żelbetowa; **ścianka kolankowa:** 120 cm; **dach:** dwuspadowy, nachylenie 40 st., więźba drewniana, dachówka ceramiczna, okno dachowe 3; **kocioł:** gazowy



archon



PARTER: 50,33 (53,07) m²



PODDASZE: 39,32 (45,26) m²



Do projektu możesz wprowadzić zmiany, na które wyrazimy bezpłatną zgodę.

Zobacz dostępne wersje projektu, wizualizacje wnętrz i zdjęcia z realizacji na www.archon.pl