

Dom w everniach 3

Dom jednorodzinny z poddaszem użytkowym
6 pokoi, 1 kuchnia, 2 łazienki, spiżarka

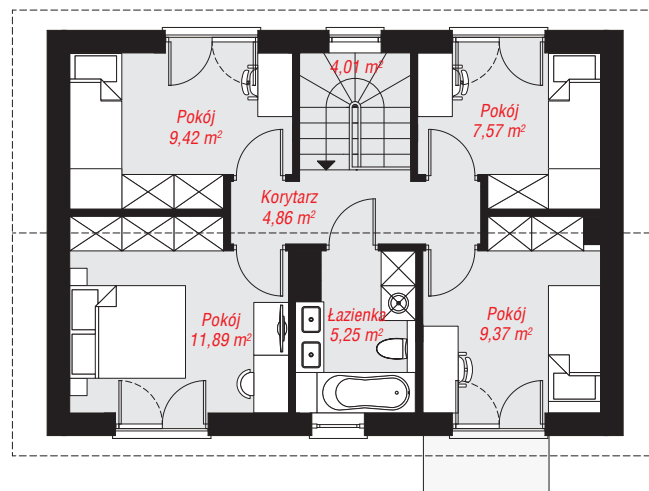
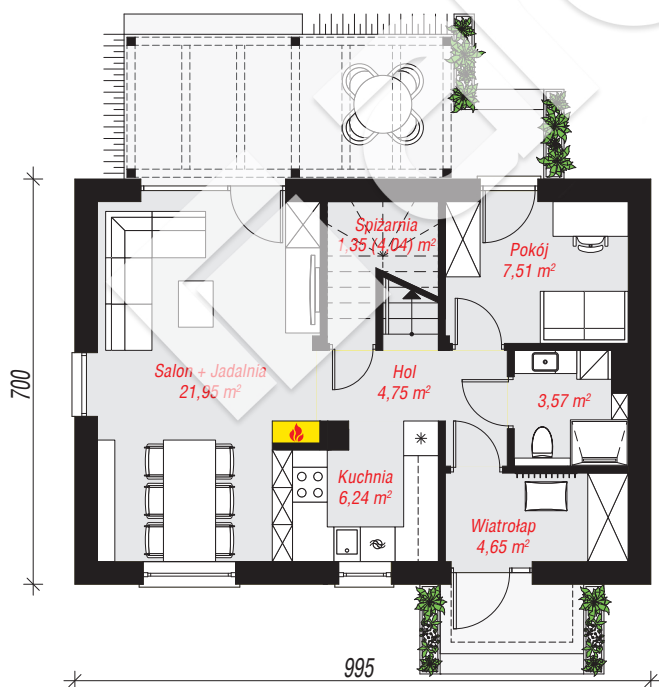
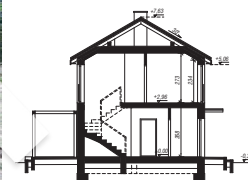
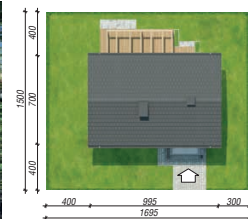
powierzchnia domu: 102,39 m²

powierzchnia zabudowy: 69,99 m²
powierzchnia podłóg: 105,08 m²
kubatura: 483,41 m³
wysokość budynku: 7,95 m
powierzchnia dachu: 99,10 m²

min. wymiary działki: 15,00 x 16,95 m
po adaptacji*: 12,95 x 15,00 m
(Likwidacja okna w ścianie szczytowej. Likwidacja okapów na ścianach szczytowych.)

Technologia i konstrukcja

ściany: pustak ceramiczny Porotherm 18,8 cm, styropian Termo Organika 20 cm, tynk; **strop:** płyta żelbetowa; **ścianka kolankowa:** 234 cm; **dach:** dwuspadowy, nachylenie 30 st., więźba drewniana, dachówka ceramiczna; **kocioł:** gazowy



PARTER: 50,02 (52,71) m²

PODDASZE: 52,37 (0,00) m²



Do projektu możesz wprowadzić zmiany, na które wyrazimy bezpłatną zgodę.

Zobacz dostępne wersje projektu, wizualizacje wnętrz i zdjęcia z realizacji na www.archon.pl