

# Dom w malinówkach 19 (G2)

Dom jednorodzinny z poddaszem użytkowym  
5 pokoi, 1 kuchnia, 2 łazienki, spiżarka, kotłownia,  
pralnia, garderoby, garaż

**powierzchnia domu:** 121,22 m<sup>2</sup>  
(bez kotłowni, garażu)

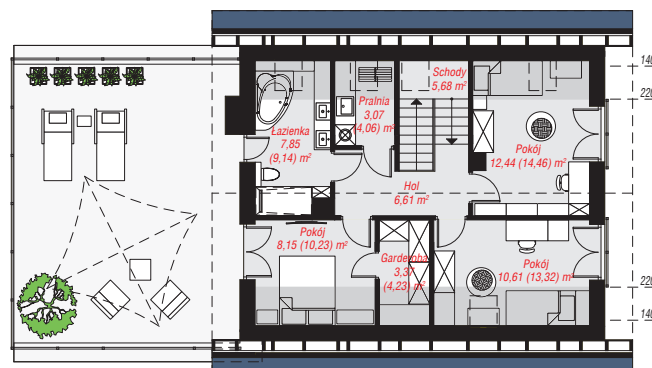
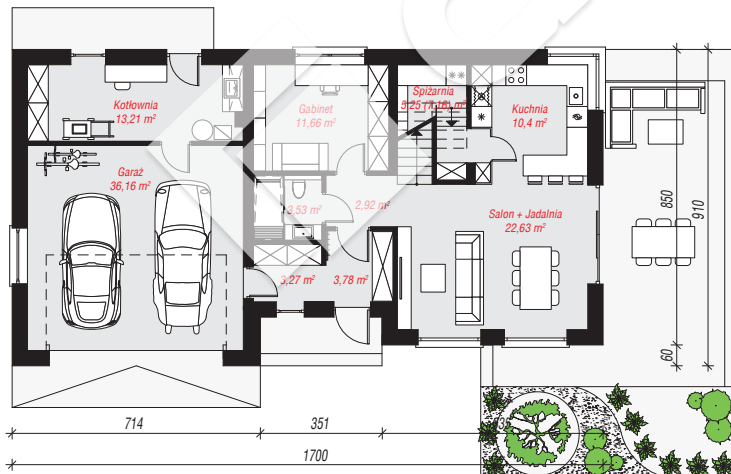
powierzchnia garażu: 36,16 m<sup>2</sup>  
powierzchnia kotłowni: 13,21 m<sup>2</sup>

powierzchnia zabudowy: 149,31 m<sup>2</sup>  
powierzchnia podłóg: 182,45 m<sup>2</sup>  
kubatura: 814,10 m<sup>3</sup>  
wysokość budynku: 8,37 m  
powierzchnia dachu: 165,85 m<sup>2</sup>

min. wymiary działki: 17,10 x 25,00 m  
po adaptacji\*: 24,00 x 17,10 m  
(likwidacja okna w garażu.)

## Technologia i konstrukcja

**ściany:** bloczek z betonu komórkowego H+H 24 cm,  
styropian Termo Organika 20 cm, tynk; **strop:** płyta  
żelbetowa; **ścianka kolankowa:** 127 cm; **dach:**  
dwuspadowy, nachylenie 40 st., więźba drewniana,  
dachówka ceramiczna, okno dachowe 3; **kocioł:**  
gazowy



PARTER: 112,81 (114,72) m<sup>2</sup>

PODDASZE: 57,78 (67,73) m<sup>2</sup>



Do projektu możesz wprowadzić zmiany,  
na które wyrazimy bezpłatną zgodę.

Zobacz dostępne wersje projektu,  
wizualizacje wnętrz i zdjęcia z realizacji  
na [www.archon.pl](http://www.archon.pl)