

# Dom w renklodach 20

PEŁNOBRANŻOWE ODBICIE LUSTRZANE

**archon**  
PROJEKTY DOMÓW

Dom jednorodzinny parterowy  
4 pokoje, 1 kuchnia, 2 łazienki, spiżarka, kotłownia,  
garderoby

**powierzchnia domu:** 128,91 m<sup>2</sup>  
(bez kotłowni)

**powierzchnia kotłowni:** 9,06 m<sup>2</sup>

**powierzchnia zabudowy:** 187,75 m<sup>2</sup>

**powierzchnia podłóg:** 137,97 m<sup>2</sup>

**kubatura:** 1 017,41 m<sup>3</sup>

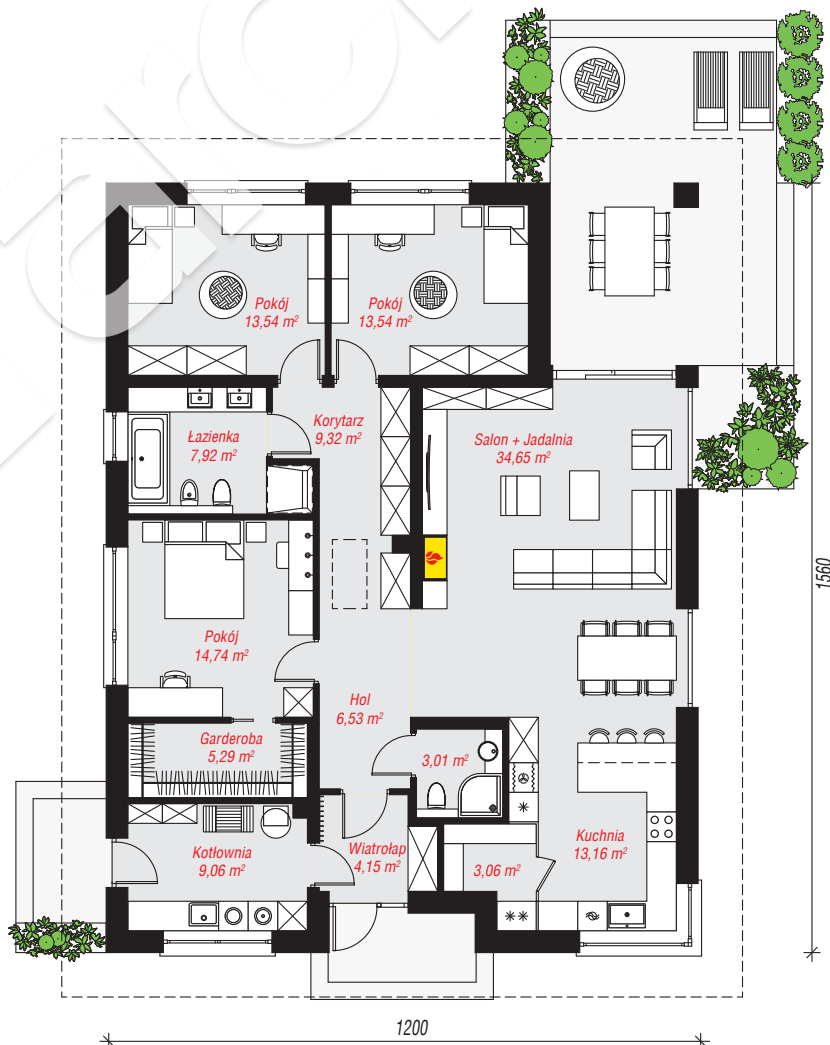
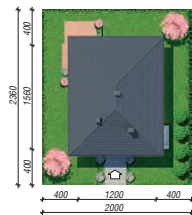
**wysokość budynku:** 7,61 m

**powierzchnia dachu:** 277,30 m<sup>2</sup>

**min. wymiary działki:** 23,60 x 20,00 m

## Technologia i konstrukcja

**ściany:** bloczek z betonu komórkowego H+H 24 cm,  
styropian Termo Organika 20 cm, tynk; **strop:** płyta  
żelbetowa; **dach:** czterospadowy, nachylenie 30 st.,  
więźba drewniana, dachówka ceramiczna; **kocioł:**  
gazowy, możliwość zamiany na paliwo stałe po  
adaptacji (pow. kotłowni powyżej 6m2)



PARTER: 137,97 (0,00) m<sup>2</sup>

Do projektu możesz wprowadzić zmiany,  
na które wyrazimy bezpłatną zgodę.

Zobacz dostępne wersje projektu,  
wizualizacje wnętrz i zdjęcia z realizacji  
na [www.archon.pl](http://www.archon.pl)

