

Dom w malinówkach 19 (G2)

PEŁNOBRANŻOWE ODBICIE LUSTRZANE

Dom jednorodzinny z poddaszem użytkowym
5 pokoi, 1 kuchnia, 2 łazienki, spiżarka, kotłownia,
pralnia, garderoby, garaż

powierzchnia domu: 121,22 m²
(bez kotłowni, garażu)

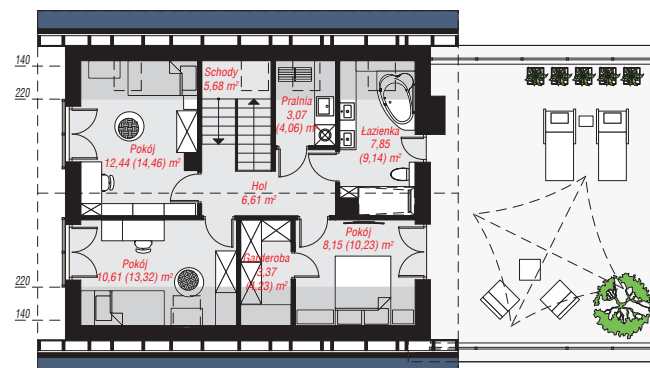
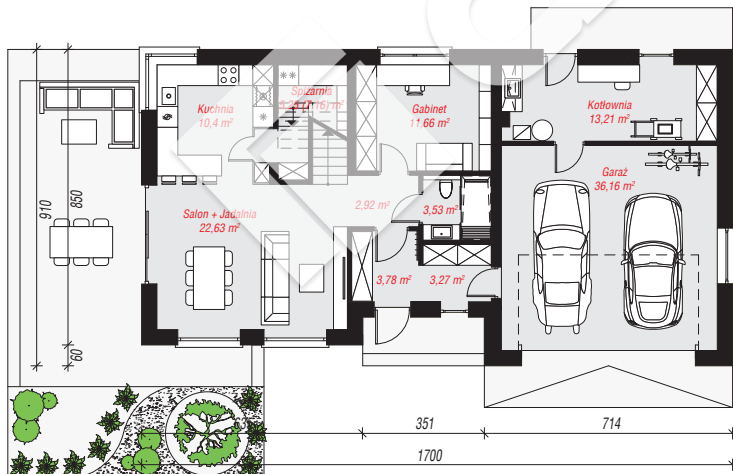
powierzchnia garażu: 36,16 m²
powierzchnia kotłowni: 13,21 m²

powierzchnia zabudowy: 149,31 m²
powierzchnia podłóg: 182,45 m²
kubatura: 814,10 m³
wysokość budynku: 8,37 m
powierzchnia dachu: 165,85 m²

min. wymiary działki: 17,10 x 25,00 m
po adaptacji*: 24,00 x 17,10 m
(likwidacja okna w garażu.)

Technologia i konstrukcja

ściany: bloczek z betonu komórkowego H+H 24 cm, styropian Termo Organika 20 cm, tynk; **strop:** płyta żelbetowa; **ścianka kolankowa:** 127 cm; **dach:** dwuspadowy, nachylenie 40 st., więźba drewniana, dachówka ceramiczna, okno dachowe 3; **kocioł:** gazowy



Do projektu możesz wprowadzić zmiany,
na które wyrazimy bezpłatną zgodę.

Zobacz dostępne wersje projektu,
wizualizacje wnętrz i zdjęcia z realizacji
na www.archon.pl