

Dom w trybulach (GE) OZE

Dom jednorodzinny z poddaszem użytkowym
5 pokoi, 1 kuchnia, 3 łazienki, spiżarka, pralnia,
garderoby, garaż

powierzchnia domu: 149,77 m²
(bez garażu)

powierzchnia garażu: 24,04 m²

powierzchnia zabudowy: 137,51 m²

powierzchnia podłóg: 192,37 m²

kubatura: 852,77 m³

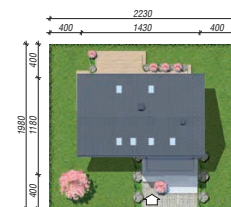
wysokość budynku: 8,38 m

powierzchnia dachu: 214,37 m²

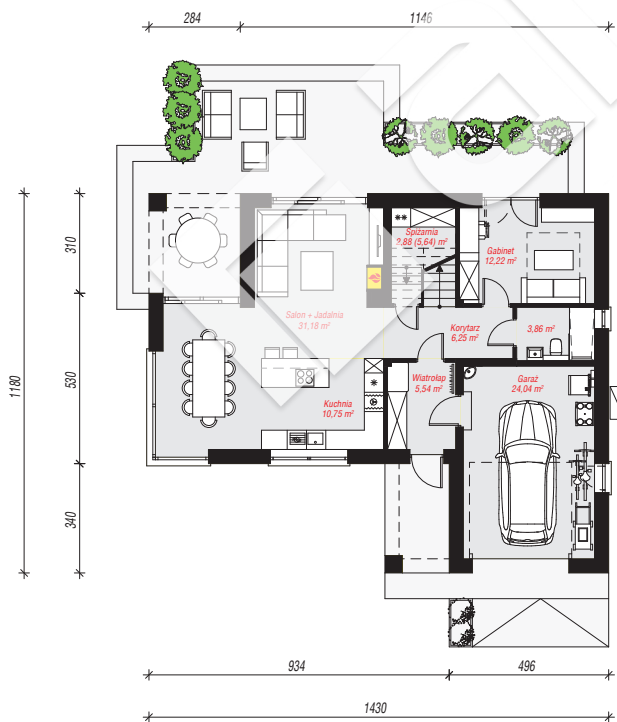
min. wymiary działki: 19,80 x 22,30 m

Technologia i konstrukcja

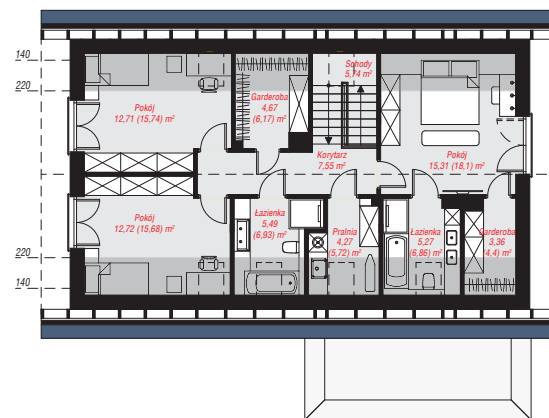
ściany: bloczek z betonu komórkowego H+H 24 cm,
styropian Termo Organika 20 cm, tynk; **strop:** płyta
żelbetowa; **ścianka kolankowa:** 122 cm; **dach:**
dwuspadowy, nachylenie 40 st., więźba drewniana,
dachówka ceramiczna, okno dachowe 3; **kocioł:**
pompa ciepła



archon



PARTER: 96,72 (99,48) m²



PODDASZE: 77,09 (92,89) m²



Do projektu możesz wprowadzić zmiany,
na które wyrazimy bezpłatną zgodę.

Zobacz dostępne wersje projektu,
wizualizacje wnętrz i zdjęcia z realizacji
na www.archon.pl