

# Dom w renklodach 21 (G2)

PEŁNOBRANŻOWE ODBICIE LUSTRZANE

**archon**  
PROJEKTY DOMÓW

Dom jednorodzinny parterowy  
4 pokoje, 1 kuchnia, 1 łazienka, toaleta, kotłownia,  
garaż

**powierzchnia domu:** 109,62 m<sup>2</sup>  
(bez kotłowni, garażu)

**powierzchnia garażu:** 34,63 m<sup>2</sup>  
**powierzchnia kotłowni:** 5,79 m<sup>2</sup>

powierzchnia zabudowy: 189,07 m<sup>2</sup>

powierzchnia podłóg: 150,04 m<sup>2</sup>

kubatura: 1 072,69 m<sup>3</sup>

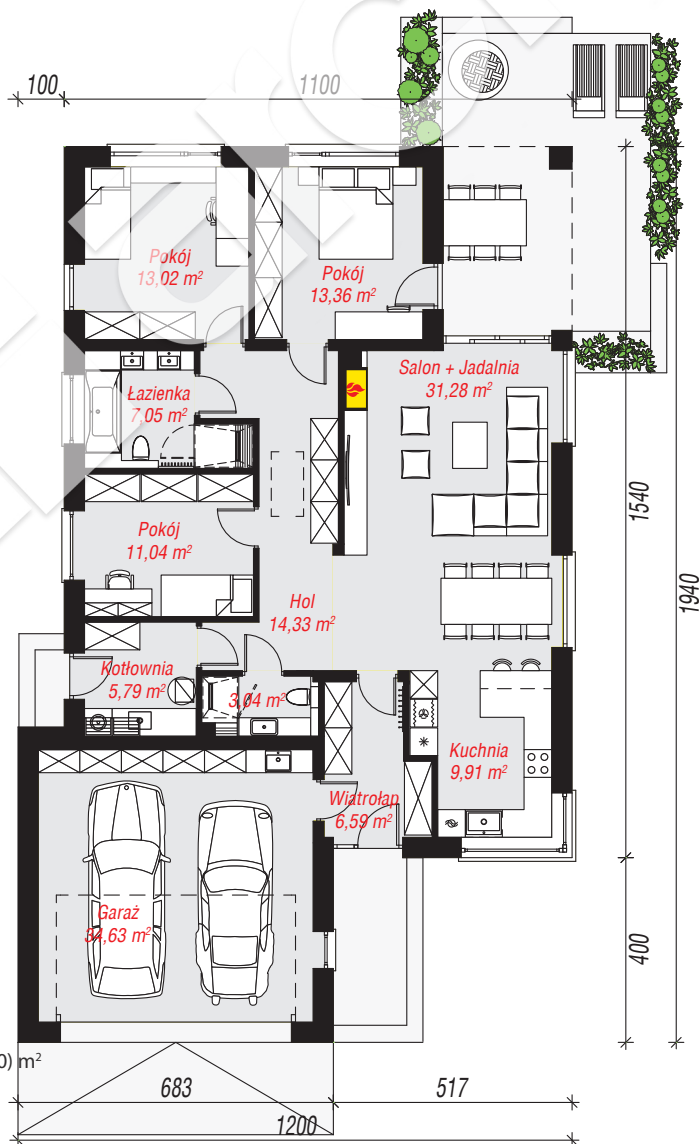
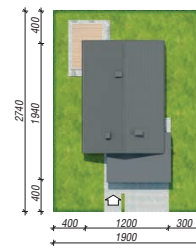
wysokość budynku: 7,25 m

powierzchnia dachu: 195,60 m<sup>2</sup>

min. wymiary działki: 27,40 x 19,00 m

## Technologia i konstrukcja

**ściany:** bloczek z betonu komórkowego H+H 24 cm, styropian Termo Organika 20 cm, tynk; **strop:** płyta żelbetowa; **dach:** dwuspadowy, nachylenie 30 st., więźba drewniana, dachówka ceramiczna; **kocioł:** gazowy



Do projektu możesz wprowadzić zmiany,  
na które wyrazimy bezpłatną zgodę.

Zobacz dostępne wersje projektu,  
wizualizacje wnętrz i zdjęcia z realizacji  
na [www.archon.pl](http://www.archon.pl)