

Dom w pampasach

PEŁNOBRANŻOWE ODBICIE LUSTRZANE

Dom jednorodzinny z poddaszem użytkowym
7 pokoi, 1 kuchnia, 2 łazienki, spiżarka, kotłownia,
pralnia, garderoby

powierzchnia domu: 133,50 m²
(bez kotłowni)

powierzchnia kotłowni: 2,80 m²

powierzchnia zabudowy: 105,00 m²

powierzchnia podłóg: 155,80 m²

kubatura: 682,23 m³

wysokość budynku: 8,31 m

powierzchnia dachu: 189,50 m²

min. wymiary działki: 16,50 x 20,30 m

Technologia i konstrukcja

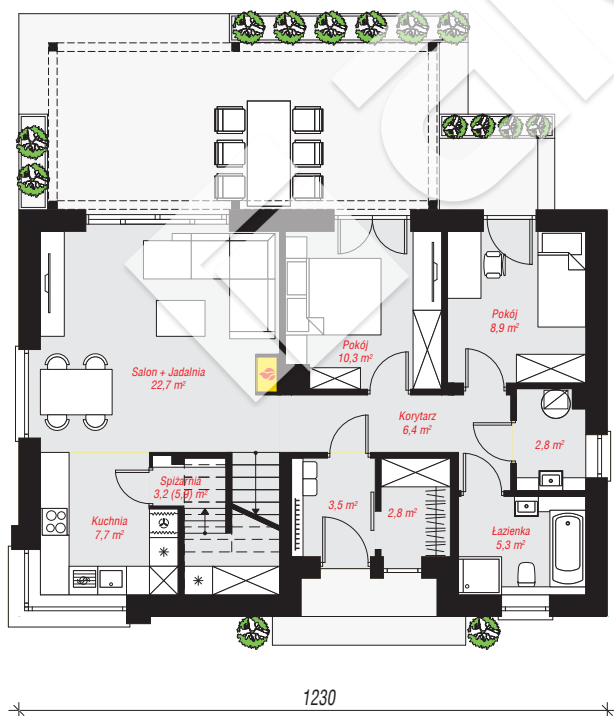
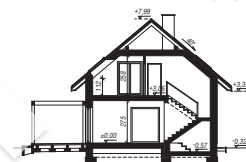
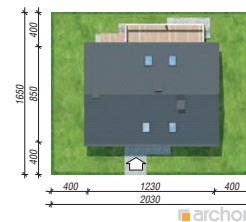
ściany: pustak ceramiczny Porotherm 25 cm, styropian

Termo Organika 20 cm, tynk; **strop:** płyta żelbetowa;

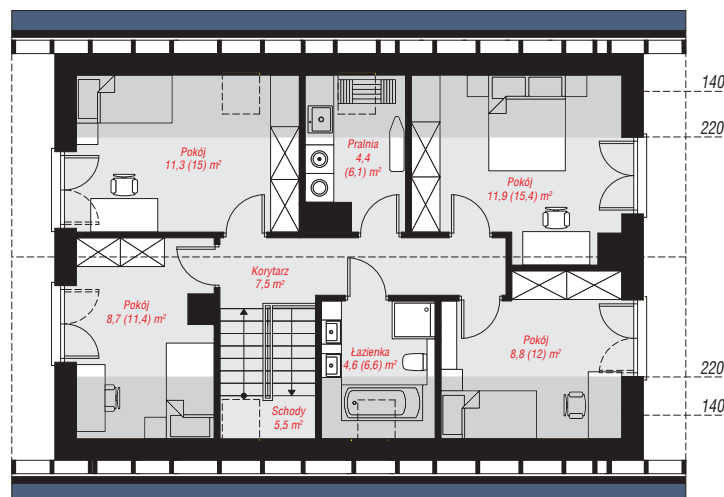
ścianka kolankowa: 112 cm; **dach:** dwuspadowy,

nachylenie 40 st., więźba drewniana, dachówka

ceramiczna, okno dachowe 3; **kocioł:** gazowy



PARTER: 73,60 (76,30) m²



PODDASZE: 62,70 (79,50) m²



Do projektu możesz wprowadzić zmiany,
na które wyrazimy bezpłatną zgodę.

Zobacz dostępne wersje projektu,
wizualizacje wnętrz i zdjęcia z realizacji
na www.archon.pl