

Dom w felicity 2 (G2E) OZE

PEŁNOBRANŻOWE ODBICIE LUSTRZANE

Dom jednorodzinny z poddaszem użytkowym
7 pokoi, 1 kuchnia, 3 łazienki, spiżarka, kotłownia,
pralnia, garderoby, garaż

powierzchnia domu: 199,30 m²
(bez kotłowni, garażu)

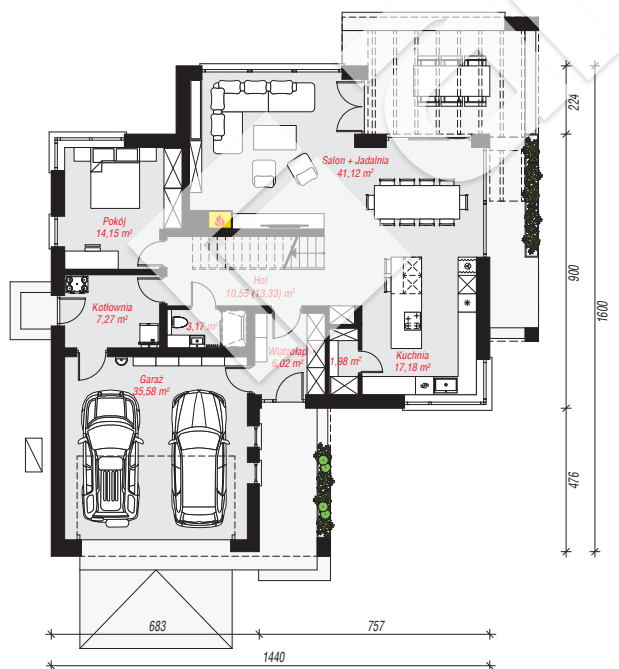
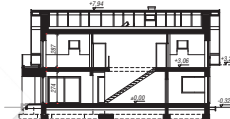
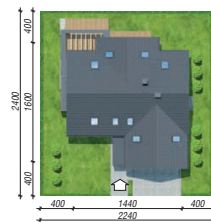
powierzchnia garażu: 35,58 m²
powierzchnia kotłowni: 7,27 m²

powierzchnia zabudowy: 176,49 m²
powierzchnia podłóg: 278,25 m²
kubatura: 1 145,41 m³
wysokość budynku: 8,26 m
powierzchnia dachu: 287,40 m²

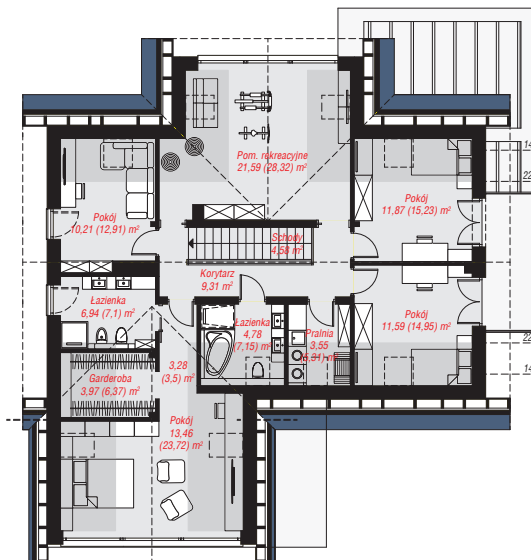
min. wymiary działki: 24,00 x 22,40 m

Technologia i konstrukcja

ściany: bloczek z betonu komórkowego H+H 24 cm, styropian Termo Organika 20 cm, tynk; **strop:** płyta żelbetowa; **ścianka kolankowa:** 110 cm; **dach:** dwuspadowy, nachylenie 38 st., więźba drewniana, dachówka ceramiczna, okno dachowe 4; **kocioł:** pompa ciepła



PARTER: 137,02 (139,80) m²



PODDASZE: 105,13 (138,45) m²



Do projektu możesz wprowadzić zmiany,
na które wyrazimy bezpłatną zgodę.

Zobacz dostępne wersje projektu,
wizualizacje wnętrz i zdjęcia z realizacji
na www.archon.pl