

Dom w marzankach 3 (G2)

Dom jednorodzinny parterowy
4 pokoje, 1 kuchnia, 2 łazienki, spiżarka, kotłownia,
garderoby, garaż

powierzchnia domu: 119,46 m²
(bez kotłowni, garażu)

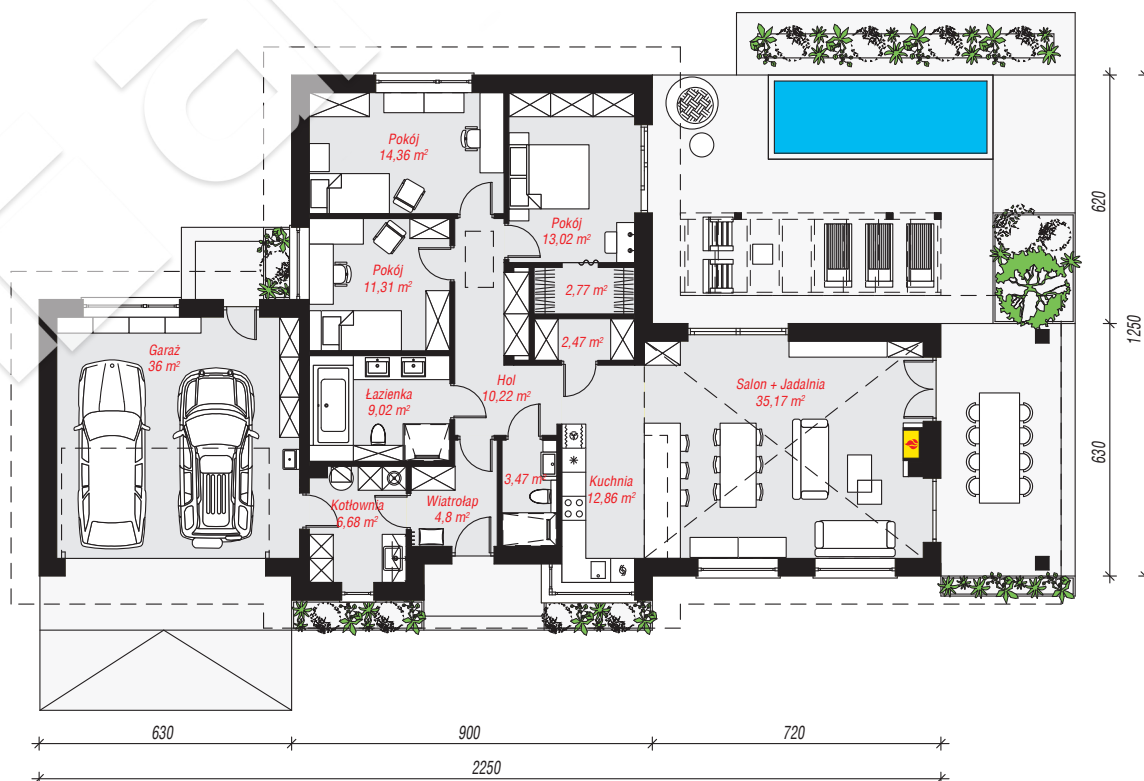
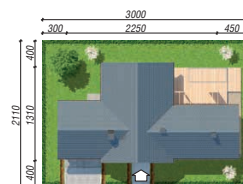
powierzchnia garażu: 36,00 m²
powierzchnia kotłowni: 6,68 m²

powierzchnia zabudowy: 207,44 m²
powierzchnia podłóg: 162,14 m²
kubatura: 1 112,21 m³
wysokość budynku: 6,89 m
powierzchnia dachu: 337,23 m²

min. wymiary działki: 21,10 x 30,00 m
po adaptacji*: 29,50 x 20,10 m
(Zmniejszenie okapu nad tarasem. Przeniesienie okna z tyłu domu na elewację boczną.)

Technologia i konstrukcja

ściany: bloczek z betonu komórkowego H+H 24 cm, styropian Termo Organika 20 cm, tynk; **strop:** płyta żelbetowa; **dach:** dwuspadowy, nachylenie 35 st., więźba drewniana, dachówka ceramiczna; **kocioł:** gazowy



PARTER: 162,14 (0,00) m²



Do projektu możesz wprowadzić zmiany,
na które wyrazimy bezpłatną zgodę.

Zobacz dostępne wersje projektu,
wizualizacje wnętrz i zdjęcia z realizacji
na www.archon.pl