

Dom w santolinach 5 (G2)

PEŁNOBRANŻOWE ODBICIE LUSTRZANE

Dom jednorodzinny parterowy
5 pokoi, 1 kuchnia, 2 łazienki, spiżarka, kotłownia,
pralnia, garaż

powierzchnia domu: 127,07 m²
(bez kotłowni, garażu)

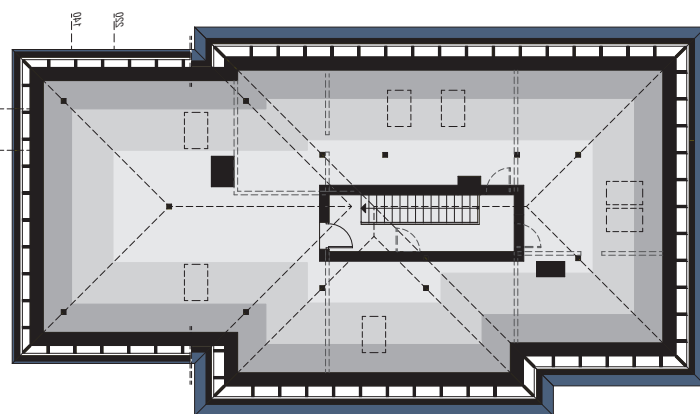
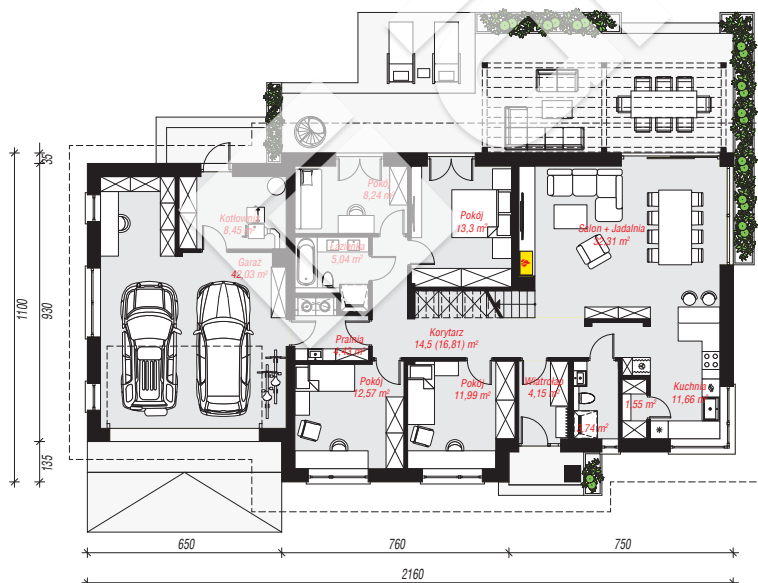
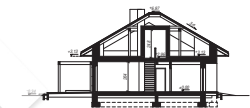
powierzchnia garażu: 42,03 m²
powierzchnia kotłowni: 8,45 m²

powierzchnia zabudowy: 222,10 m²
powierzchnia podłóg: 179,86 m²
kubatura: 1 227,34 m³
wysokość budynku: 7,31 m
powierzchnia dachu: 324,76 m²

min. wymiary działki: 19,00 x 29,60 m
po adaptacji*: 28,60 x 19,00 m
(Likwidacja okien na elewacji bocznej garażu.)

Technologia i konstrukcja

ściany: bloczek z betonu komórkowego H+H 24 cm,
styropian Termo Organika 20 cm, tynk; **strop:** płyta
żelbetowa; **dach:** czterospadowy, nachylenie 30 st.,
więźba drewniana, dachówka ceramiczna, okno
dachowe 3; **kocioł:** na paliwo stałe + alternatywnie
gazowy



skala 1m

PARTER: 177,55 (179,86) m²

STRYCH NIEOCIEPLONY: 92,14 (180,58) m²



Do projektu możesz wprowadzić zmiany,
na które wyrazimy bezpłatną zgodę.

Zobacz dostępne wersje projektu,
wizualizacje wnętrz i zdjęcia z realizacji
na www.archon.pl