

# Dom pod brzoskwinią (G2E)

Dom jednorodzinny z poddaszem użytkowym  
5 pokoi, 1 kuchnia, 3 łazienki, spiżarka, kotłownia,  
pralnia, garderoby, garaż

**powierzchnia domu:** 147,74 m<sup>2</sup>  
(bez kotłowni, garażu)

powierzchnia garażu: 35,22 m<sup>2</sup>  
powierzchnia kotłowni: 5,62 m<sup>2</sup>

powierzchnia zabudowy: 137,29 m<sup>2</sup>  
powierzchnia podłóg: 204,15 m<sup>2</sup>  
kubatura: 924,60 m<sup>3</sup>  
wysokość budynku: 8,79 m  
powierzchnia dachu: 224,82 m<sup>2</sup>

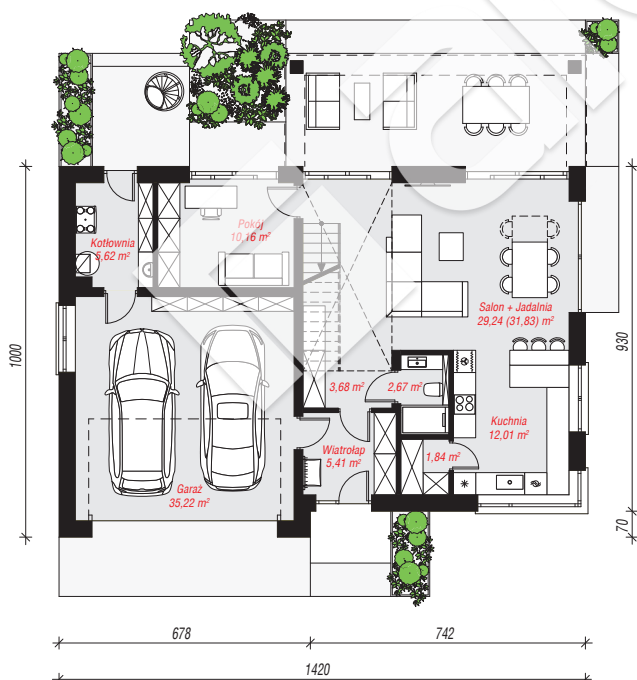
min. wymiary działki: 18,50 x 22,20 m  
po adaptacji\*: 22,20 x 18,00 m  
(Modyfikacja pergoli)

## Technologia i konstrukcja

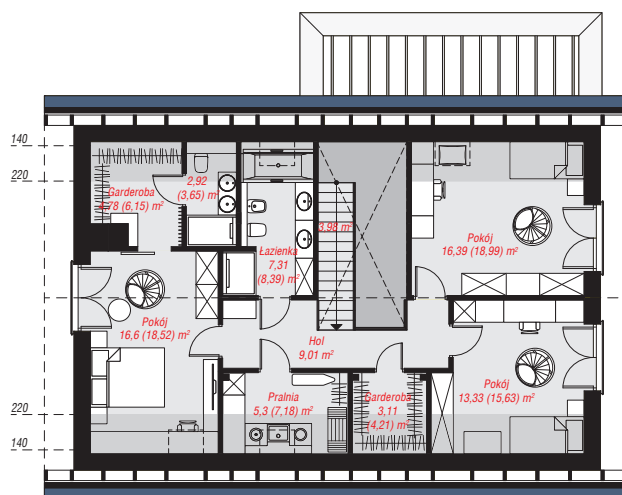
**ściany:** bloczek z betonu komórkowego H+H 24 cm, styropian Termo Organika 20 cm, tynk; **strop:** płyta żelbetowa; **ścianka kolankowa:** 131 cm; **dach:** dwuspadowy, nachylenie 40 st., więźba drewniana, dachówka ceramiczna, okno dachowe 3; **kocioł:** gazowy



archon



PARTER: 105,85 (108,44) m<sup>2</sup>



PODDASZE: 82,73 (95,71) m<sup>2</sup>



Do projektu możesz wprowadzić zmiany, na które wyrazimy bezpłatną zgodę.

Zobacz dostępne wersje projektu, wizualizacje wnętrz i zdjęcia z realizacji na [www.archon.pl](http://www.archon.pl)