

# Dom w motylkach 3

Dom jednorodzinny z poddaszem użytkowym  
4 pokoje, 1 kuchnia, 1 łazienka, spiżarka, toaleta,  
kotłownia, garderoby

**powierzchnia domu:** 84,39 m<sup>2</sup>  
(bez kotłowni)

**powierzchnia kotłowni:** 5,75 m<sup>2</sup>

**powierzchnia zabudowy:** 69,65 m<sup>2</sup>

**powierzchnia podłóg:** 100,03 m<sup>2</sup>

**kubatura:** 461,15 m<sup>3</sup>

**wysokość budynku:** 8,27 m

**powierzchnia dachu:** 129,00 m<sup>2</sup>

**min. wymiary działki:** 15,70 x 17,00 m

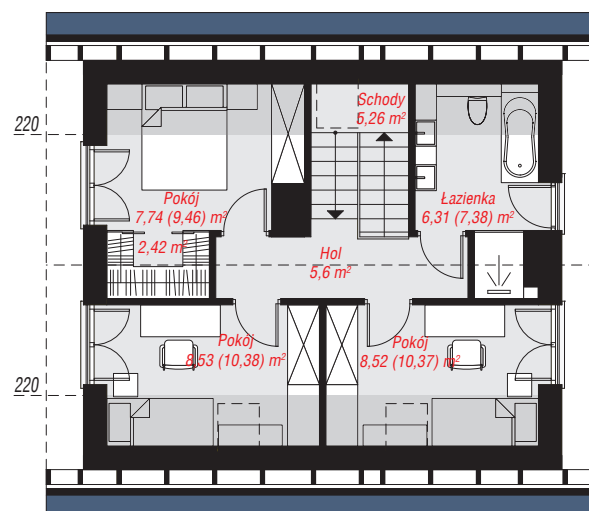
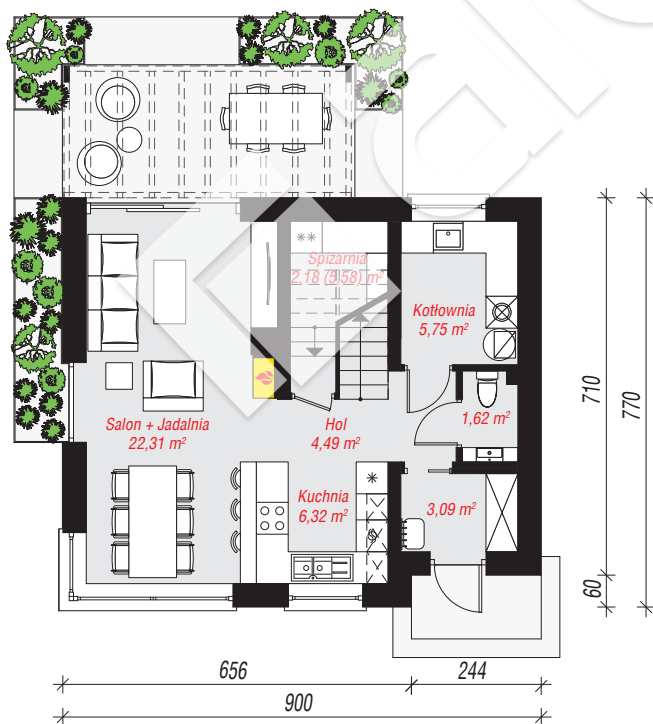
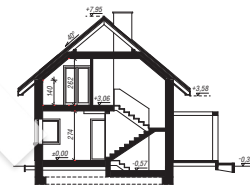
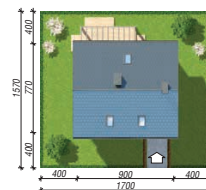
**po adaptacji\*:** 14,50 x 15,70 m

(Likwidacja okien poddaszu w ścianie bocznej.

Doprojektowanie okien połączonych.)

## Technologia i konstrukcja

**ściany:** bloczek z betonu komórkowego H+H 24 cm, styropian Termo Organika 20 cm, tynk; **strop:** płyta żelbetowa; **ścianka kolankowa:** 140 cm; **dach:** dwuspadowy, nachylenie 40 st., więźba drewniana, blacha dachówkowa, okno dachowe 3; **kocioł:** gazowy



**PARTER:** 45,76 (49,16) m<sup>2</sup>

**PODDASZE:** 44,38 (50,87) m<sup>2</sup>



Do projektu możesz wprowadzić zmiany,  
na które wyrazimy bezpłatną zgodę.

Zobacz dostępne wersje projektu,  
wizualizacje wnętrz i zdjęcia z realizacji  
na [www.archon.pl](http://www.archon.pl)