

Dom w orliczkach 2 (G2)

Dom jednorodzinny z poddaszem użytkowym
5 pokoi, 1 kuchnia, 2 łazienki, kotłownia, pralnia,
garderoby, garaż, strych

powierzchnia domu: 166,86 m²
(bez kotłowni, garażu, strychu)

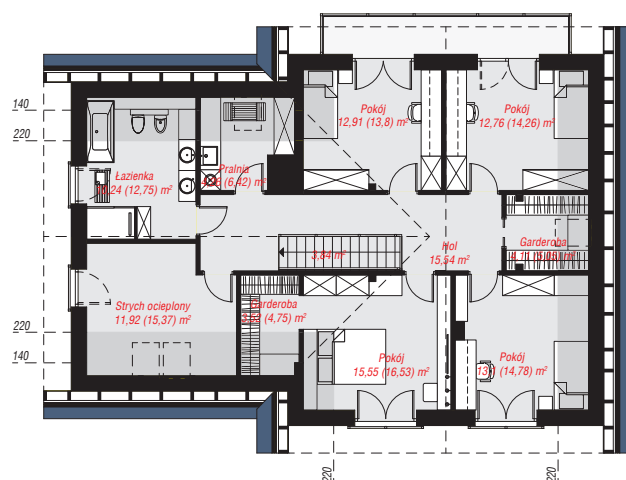
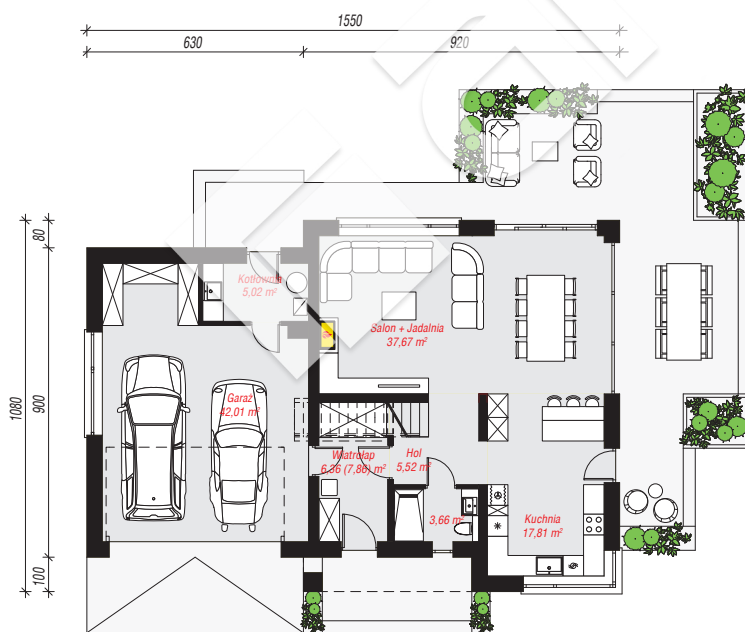
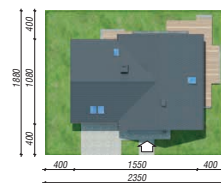
powierzchnia garażu: 42,02 m²
powierzchnia strychu: 11,92 m²
powierzchnia kotłowni: 5,02 m²

powierzchnia zabudowy: 156,59 m²
powierzchnia podłóg: 242,65 m²
kubatura: 1 101,64 m³
wysokość budynku: 9,06 m
powierzchnia dachu: 273,50 m²

min. wymiary działki: 18,80 x 23,50 m

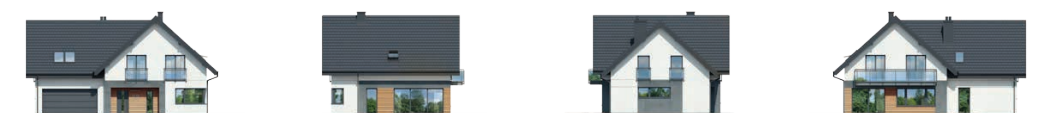
Technologia i konstrukcja

ściany: pustak ceramiczny Porotherm 25 cm, styropian Termo Organika 20 cm, tynk; **strop:** płyta żelbetowa;
ścianka kolankowa: 140 cm; **dach:** dwuspadowy, nachylenie 42 st., więźba drewniana, dachówka ceramiczna, okno dachowe 4; **kocioł:** gazowy



PARTER: 118,07 (119,56) m²

PODDASZE: 107,75 (123,09) m²



Do projektu możesz wprowadzić zmiany,
na które wyrazimy bezpłatną zgodę.

Zobacz dostępne wersje projektu,
wizualizacje wnętrz i zdjęcia z realizacji
na www.archon.pl