

# Dom w malinówkach 14 (GPA)

Dom jednorodzinny z poddaszem użytkowym  
7 pokoi, 1 kuchnia, 2 łazienki, spiżarka, kociłownia,  
pralnia, garderoby, pomieszczenie gospodarcze,  
garaż, piwnica

**powierzchnia domu:** 156,39 m<sup>2</sup>  
(bez garażu, piwnic)

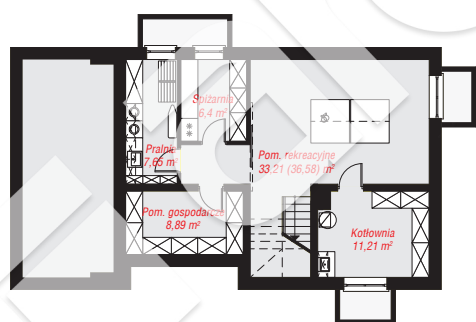
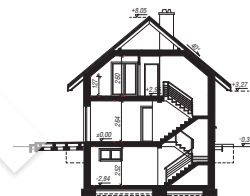
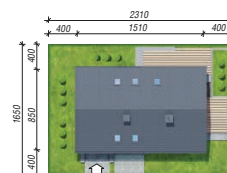
**powierzchnia garażu:** 25,17 m<sup>2</sup>  
**powierzchnia piwnic:** 67,36 m<sup>2</sup>

**powierzchnia zabudowy:** 128,82 m<sup>2</sup>  
**powierzchnia podłóg:** 267,66 m<sup>2</sup>  
**kubatura:** 1 109,47 m<sup>3</sup>  
**wysokość budynku:** 8,37 m  
**powierzchnia dachu:** 223,40 m<sup>2</sup>

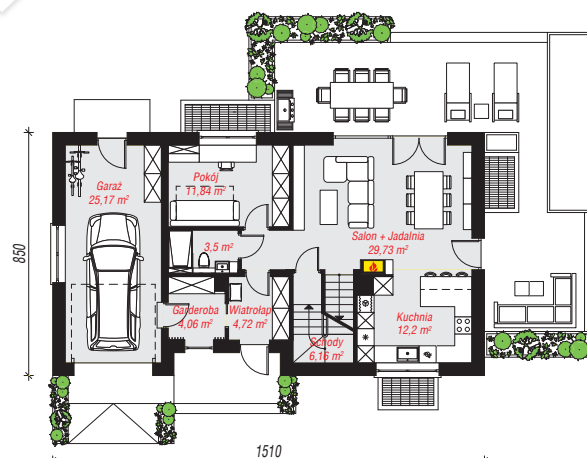
**min. wymiary działki:** 16,50 x 23,10 m

## Technologia i konstrukcja

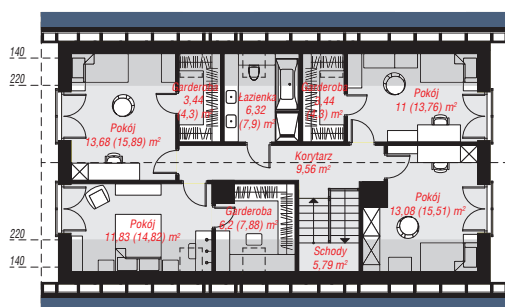
**ściany:** bloczek z betonu komórkowego H+H 24 cm,  
styropian Termo Organika 20 cm, tynk; **strop:** płyta  
żelbetowa; **ścianka kolankowa:** 127 cm; **dach:**  
dwuspadowy, nachylenie 40 st., więźba drewniana,  
blacha dachówkowa, okno dachowe 3; **kocioł:** gazowy,  
możliwość zamiany na paliwo stałe po adaptacji (pow.  
kociłowni powyżej 6m2)



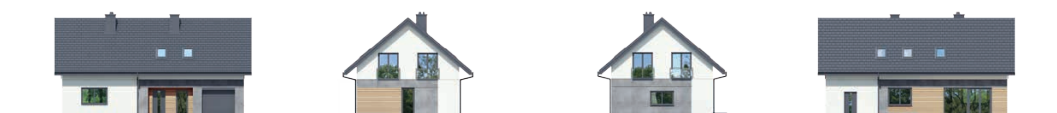
**PIWNICA:** 67,36 (70,73) m<sup>2</sup>



**PARTER:** 97,22 (0,00) m<sup>2</sup>



**PODDASZE:** 84,34 (99,71) m<sup>2</sup>



Do projektu możesz wprowadzić zmiany,  
na które wyrazimy bezpłatną zgodę.

Zobacz dostępne wersje projektu,  
wizualizacje wnętrz i zdjęcia z realizacji  
na [www.archon.pl](http://www.archon.pl)