

# Dom w kosmosach

PEŁNOBRANŻOWE ODBICIE LUSTRZANE

Dom jednorodzinny z poddaszem użytkowym  
5 pokoi, 1 kuchnia, 2 łazienki, spiżarka

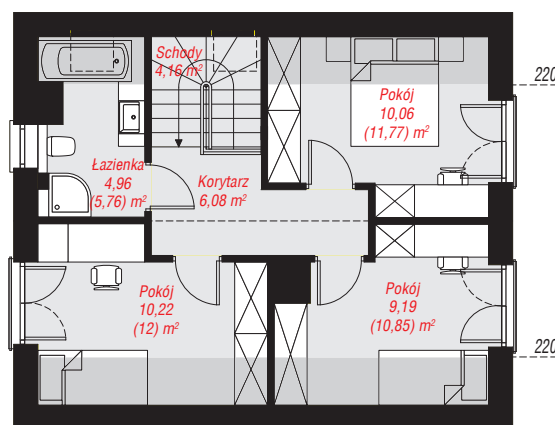
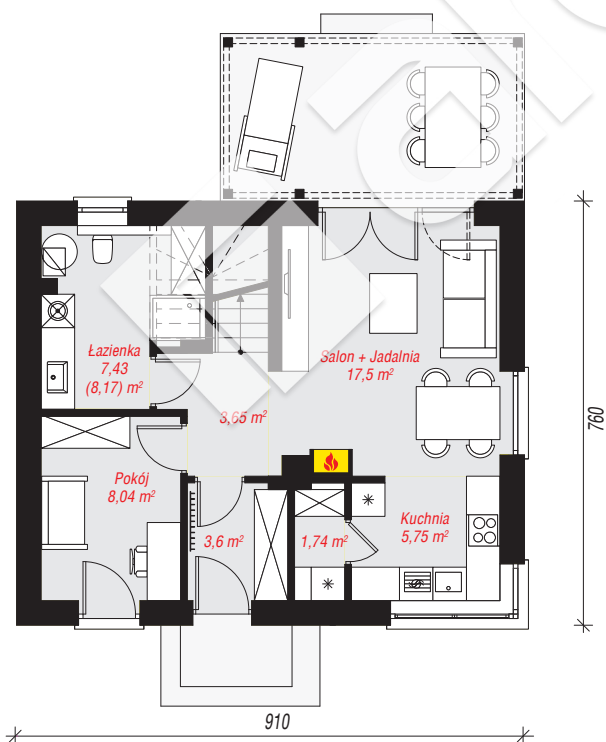
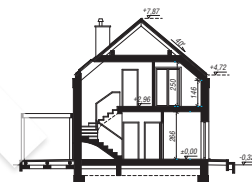
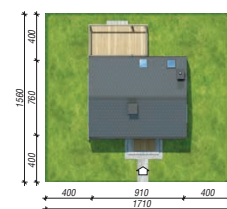
**powierzchnia domu: 92,38 m<sup>2</sup>**

powierzchnia zabudowy: 69,49 m<sup>2</sup>  
powierzchnia podłóg: 99,07 m<sup>2</sup>  
kubatura: 456,25 m<sup>3</sup>  
wysokość budynku: 8,19 m  
powierzchnia dachu: 90,30 m<sup>2</sup>

min. wymiary działki: 15,60 x 17,10 m

## Technologia i konstrukcja

**ściany:** bloczek z betonu komórkowego H+H 24 cm, styropian Termo Organika 20 cm, tynk; **strop:** płyta żelbetowa; **ścianka kolankowa:** 146 cm; **dach:** dwuspadowy, nachylenie 40 st., więźba drewniana, dachówka ceramiczna, okno dachowe 4; **kocioł:** gazowy



PARTER: 47,71 (48,45) m<sup>2</sup>

PODDASZE: 44,67 (50,62) m<sup>2</sup>



Do projektu możesz wprowadzić zmiany, na które wyrazimy bezpłatną zgodę.

Zobacz dostępne wersje projektu, wizualizacje wnętrz i zdjęcia z realizacji na [www.archon.pl](http://www.archon.pl)