

Dom w klematisach 32 (GB)

Dom do zabudowy bliźniaczej z poddaszem użytkowym
5 pokoi, 1 kuchnia, 2 łazienki, kotłownia, garaż

powierzchnia domu: 104,14 m²
(bez kotłowni, garażu)

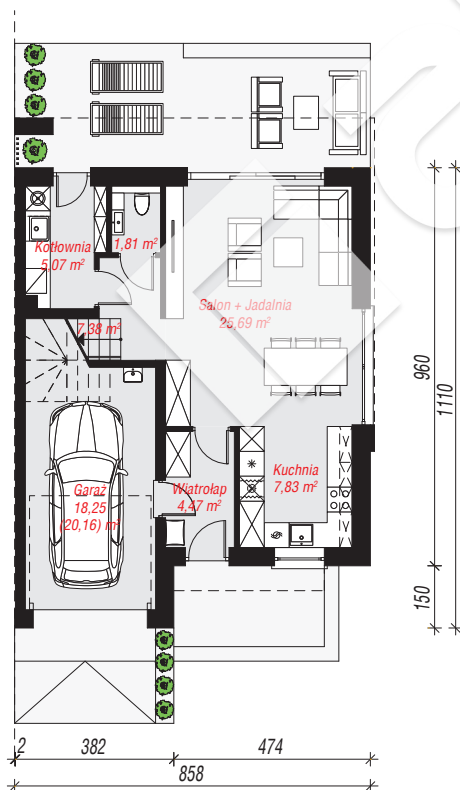
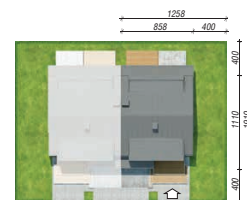
powierzchnia garażu: 18,25 m²
powierzchnia kotłowni: 5,07 m²

powierzchnia zabudowy: 88,41 m²
powierzchnia podłóg: 131,60 m²
kubatura: 601,66 m³
wysokość budynku: 8,32 m
powierzchnia dachu: 98,73 m²

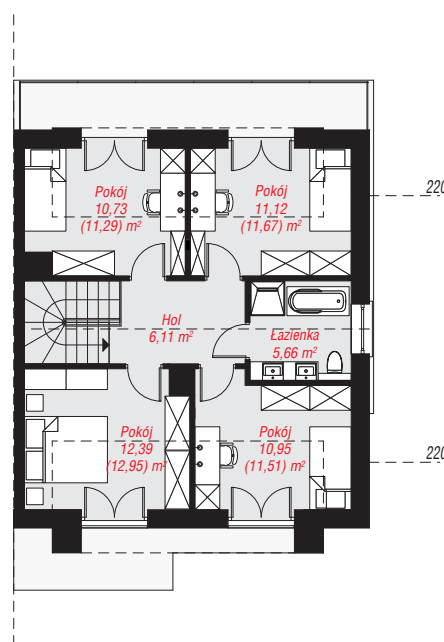
min. wymiary działki: 19,10 x 12,58 m
po adaptacji*: 10,08 x 19,10 m
(Likwidacja okien na elewacji bocznej.)

Technologia i konstrukcja

ściany: bloczek z betonu komórkowego H+H 24 cm, styropian Termo Organika 20 cm, tynk; **strop:** płyta żelbetowa; **ścianka kolankowa:** 140 cm; **dach:** dwuspadowy, nachylenie 35 st., więźba drewniana, blacha; **kocioł:** gazowy



PARTER: 70,50 (72,41) m²



PODDASZE: 56,96 (59,19) m²



Do projektu możesz wprowadzić zmiany, na które wyrazimy bezpłatną zgodę.

Zobacz dostępne wersje projektu, wizualizacje wnętrz i zdjęcia z realizacji na www.archon.pl