

Dom w aurorach 15 (G)

PEŁNOBRANŻOWE ODBICIE LUSTRZANE

Dom jednorodzinny z poddaszem użytkowym
6 pokoi, 1 kuchnia, 3 łazienki, spiżarka, kotłownia,
pralnia, garderoby, garaż

powierzchnia domu: 144,74 m²
(bez kotłowni, garażu)

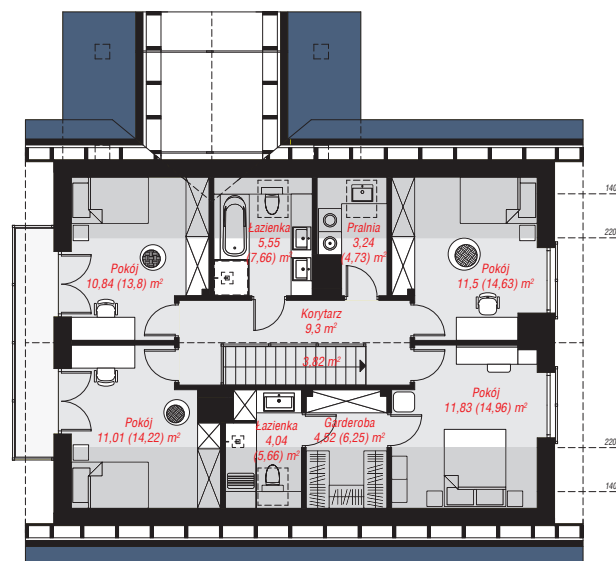
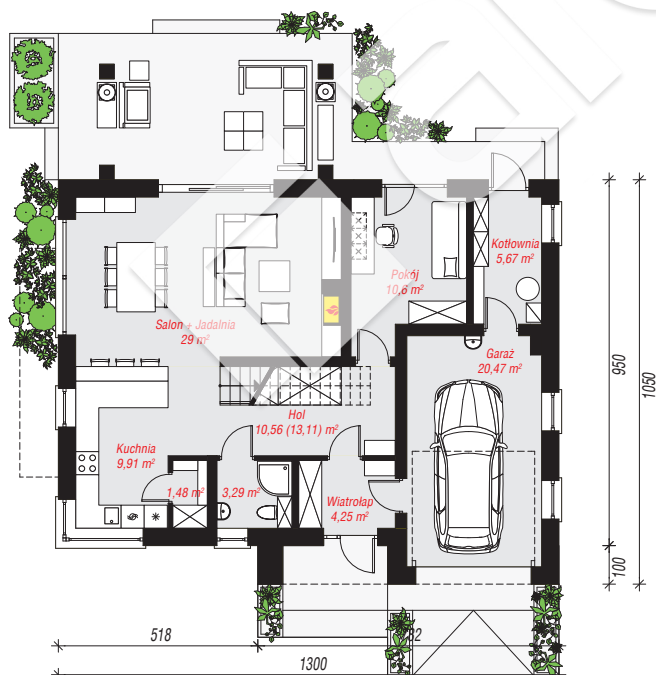
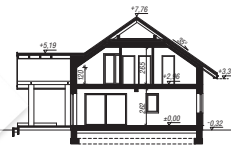
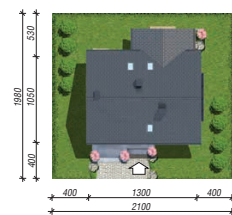
powierzchnia garażu: 20,47 m²
powierzchnia kotłowni: 5,67 m²

powierzchnia zabudowy: 128,42 m²
powierzchnia podłóg: 192,81 m²
kubatura: 815,43 m³
wysokość budynku: 8,08 m
powierzchnia dachu: 231,00 m²

min. wymiary działki: 19,80 x 21,00 m
po adaptacji*: 21,00 x 17,50 m
(Skrócenie zadaszenia tarasu. Skrócenie garażu.)

Technologia i konstrukcja

ściany: pustak ceramiczny Porotherm 25 cm, styropian Termo Organika 20 cm, tynk; **strop:** płyta żelbetowa;
ścianka kolankowa: 120 cm; **dach:** dwuspadowy, nachylenie 35 st., więźba drewniana, dachówka ceramiczna, okno dachowe 4; **kocioł:** gazowy



PARTER: 95,23 (97,78) m²

PODDASZE: 75,65 (95,03) m²



Do projektu możesz wprowadzić zmiany,
na które wyrazimy bezpłatną zgodę.

Zobacz dostępne wersje projektu,
wizualizacje wnętrz i zdjęcia z realizacji
na www.archon.pl