

# Dom w kostrzewach 4 (G2)

Dom jednorodzinny parterowy  
4 pokoje, 1 kuchnia, 1 łazienka, spiżarka, toaleta,  
kotłownia, pralnia, garaż

**powierzchnia domu:** 99,12 m<sup>2</sup>  
(bez kotłowni, garażu)

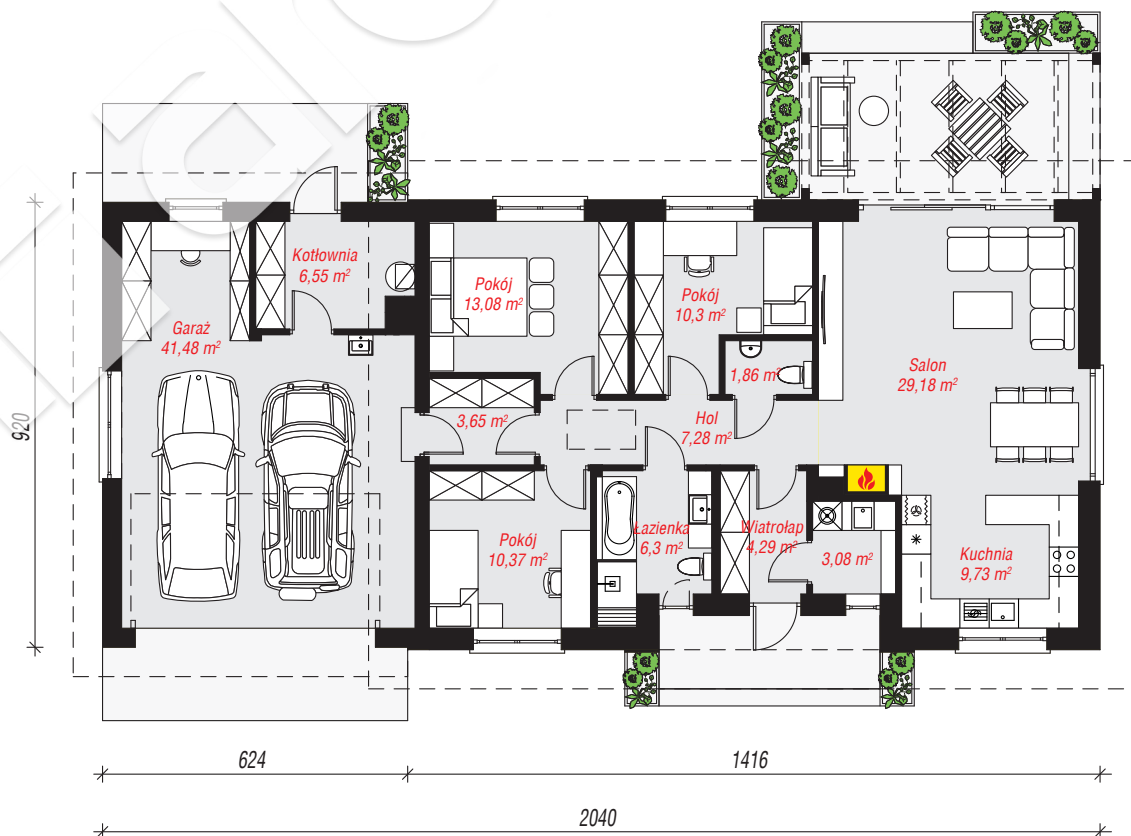
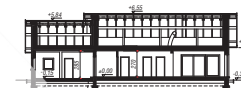
powierzchnia garażu: 41,48 m<sup>2</sup>  
powierzchnia kotłowni: 6,55 m<sup>2</sup>

powierzchnia zabudowy: 187,65 m<sup>2</sup>  
powierzchnia podłóg: 147,15 m<sup>2</sup>  
kubatura: 997,75 m<sup>3</sup>  
wysokość budynku: 6,87 m  
powierzchnia dachu: 277,90 m<sup>2</sup>

min. wymiary działki: 17,20 x 28,40 m  
po adaptacji\*: 26,40 x 17,20 m  
(Likwidacja okien w ścianach bocznych)

## Technologia i konstrukcja

**ściany:** bloczek z betonu komórkowego H+H 24 cm, styropian Termo Organika 20 cm, tynk; **strop:** płyta żelbetowa; **dach:** dwuspadowy, nachylenie 30°, więźba drewniana, dachówka ceramiczna; **kocioł:** gazowy



PARTER: 147,15 (0,00) m<sup>2</sup>



Do projektu możesz wprowadzić zmiany,  
na które wyrazimy bezpłatną zgodę.

Zobacz dostępne wersje projektu,  
wizualizacje wnętrz i zdjęcia z realizacji  
na [www.archon.pl](http://www.archon.pl)