

Dom jednorodzinny piętrowy
6 pokoi, 1 kuchnia, 2 łazienki, spiżarka

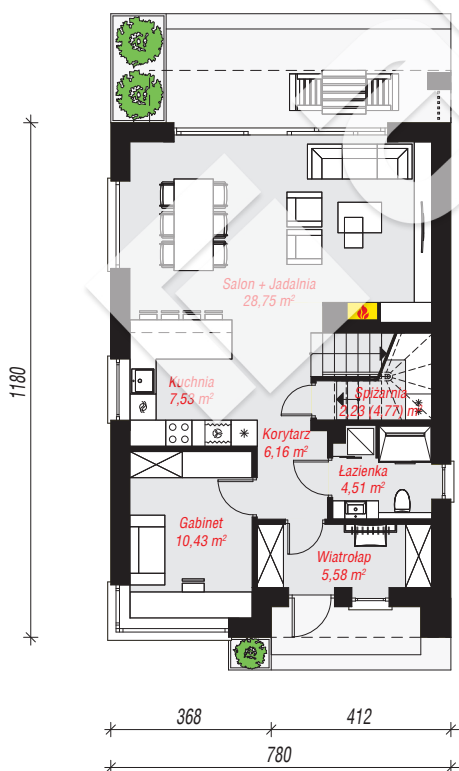
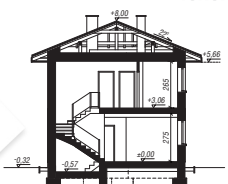
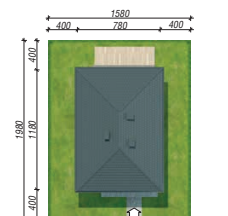
powierzchnia domu: 135,12 m²

powierzchnia zabudowy: 92,43 m²
powierzchnia podłóg: 137,66 m²
kubatura: 690,27 m³
wysokość budynku: 8,32 m
powierzchnia dachu: 140,80 m²

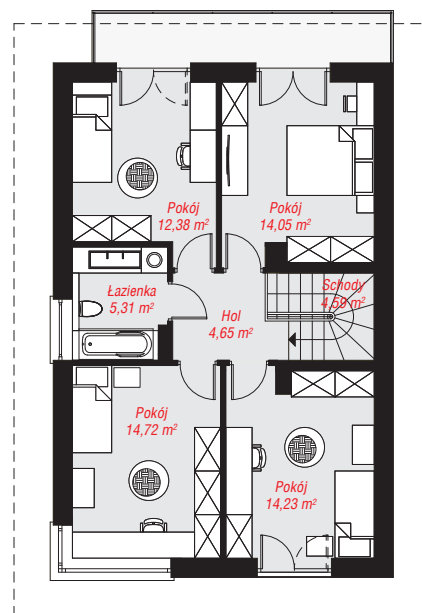
min. wymiary działki: 19,80 x 15,80 m
po adaptacji*: 13,30 x 19,80 m
(Likwidacja okna w łazience na parterze, skrócenie okapów.)

Technologia i konstrukcja

ściany: bloczek z betonu komórkowego H+H 24 cm, styropian Termo Organika 20 cm, tynk; **strop:** płyta żelbetowa; **dach:** czterospadowy, nachylenie 22 st., więźba drewniana, dachówka ceramiczna; **kocioł:** gazowy



PARTER: 65,19 (67,73) m²



PIĘTRO: 69,93 (0,00) m²



Do projektu możesz wprowadzić zmiany, na które wyrazimy bezpłatną zgodę.

Zobacz dostępne wersje projektu, wizualizacje wnętrz i zdjęcia z realizacji na www.archon.pl