

# Dom w motylkach 2

PEŁNOBRANŻOWE ODBICIE LUSTRZANE

Dom jednorodzinny z poddaszem użytkowym  
4 pokoje, 1 kuchnia, 1 łazienka, spiżarka, toaleta,  
kotłownia, garderoby

**powierzchnia domu:** 84,31 m<sup>2</sup>  
(bez kotłowni)

**powierzchnia kotłowni:** 6,04 m<sup>2</sup>

**powierzchnia zabudowy:** 69,65 m<sup>2</sup>

**powierzchnia podłóg:** 100,11 m<sup>2</sup>

**kubatura:** 461,05 m<sup>3</sup>

**wysokość budynku:** 8,27 m

**powierzchnia dachu:** 132,39 m<sup>2</sup>

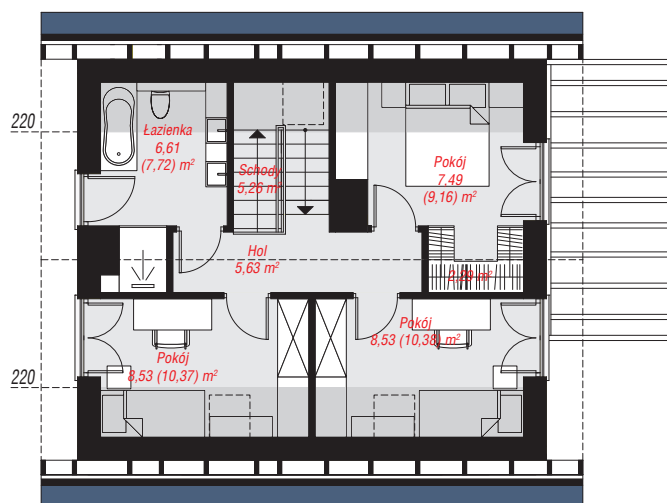
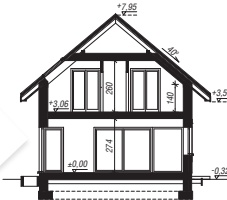
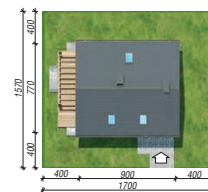
**min. wymiary działki:** 15,70 x 17,00 m

**po adaptacji\*:** 17,00 x 13,70 m

(Modyfikacja otworów okiennych i okna dachowego na elewacji ogrodowej. Skrócenie okapów.)

## Technologia i konstrukcja

**ściany:** bloczek z betonu komórkowego H+H 24 cm, styropian Termo Organika 20 cm, tynk; **strop:** płyta żelbetowa; **ścianka kolankowa:** 140 cm; **dach:** dwuspadowy, nachylenie 40 st., więźba drewniana, dachówka ceramiczna, okno dachowe 3; **kocioł:** gazowy



PARTER: 46,01 (49,30) m<sup>2</sup>

PODDASZE: 44,34 (50,81) m<sup>2</sup>



Do projektu możesz wprowadzić zmiany, na które wyrazimy bezpłatną zgodę.

Zobacz dostępne wersje projektu, wizualizacje wnętrz i zdjęcia z realizacji na [www.archon.pl](http://www.archon.pl)