

# Dom w malinówkach 20 (G)

Dom jednorodzinny z poddaszem użytkowym  
5 pokoi, 1 kuchnia, 2 łazienki, spiżarka, kotłownia,  
garderoby, garaż, strych

**powierzchnia domu:** 121,36 m<sup>2</sup>  
(bez kotłowni, garażu, strychu)

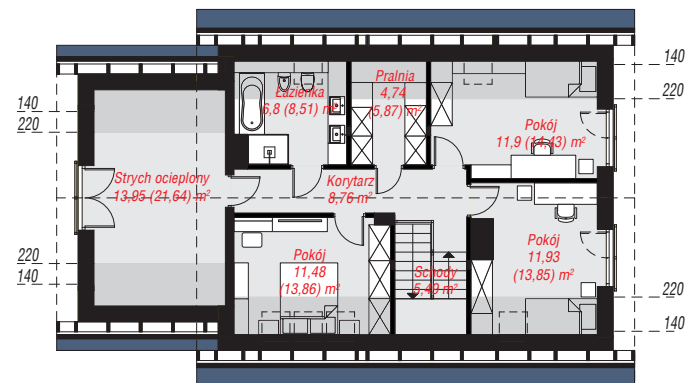
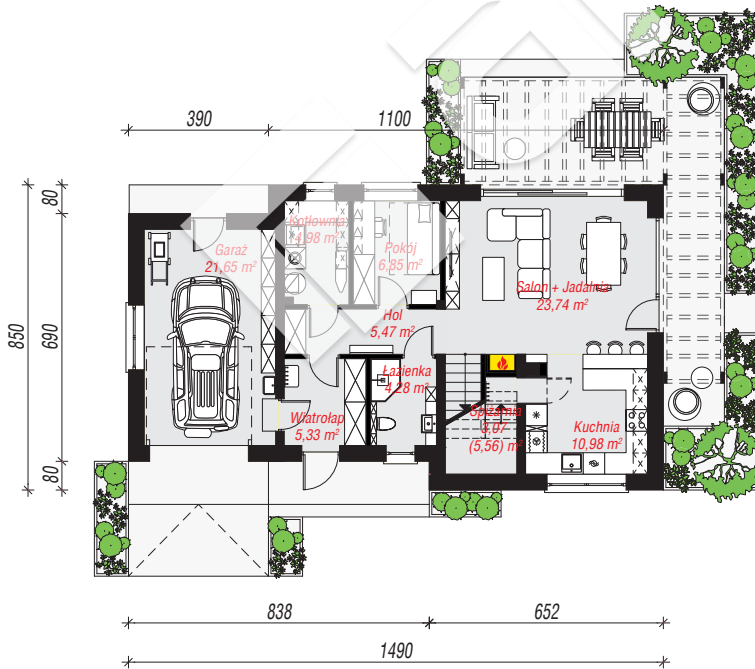
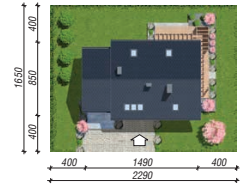
powierzchnia garażu: 21,65 m<sup>2</sup>  
powierzchnia strychu: 13,96 m<sup>2</sup>  
powierzchnia kotłowni: 4,98 m<sup>2</sup>

powierzchnia zabudowy: 120,88 m<sup>2</sup>  
powierzchnia podłóg: 181,88 m<sup>2</sup>  
kubatura: 779,10 m<sup>3</sup>  
wysokość budynku: 8,42 m  
powierzchnia dachu: 217,15 m<sup>2</sup>

min. wymiary działki: 16,50 x 22,90 m  
po adaptacji\*: 21,90 x 16,50 m  
(Likwidacja okien na ścianie bocznej garażu.)

## Technologia i konstrukcja

**ściany:** bloczek z betonu komórkowego H+H 24 cm, styropian Termo Organika 20 cm, tynk; **strop:** płyta żelbetowa; **ścianka kolankowa:** 132 cm; **dach:** dwuspadowy, nachylenie 40 st., więźba drewniana, dachówka ceramiczna, okno dachowe 3; **kocioł:** gazowy



PARTER: 86,66 (89,24) m<sup>2</sup>

PODDASZE: 75,29 (92,64) m<sup>2</sup>



Do projektu możesz wprowadzić zmiany,  
na które wyrazimy bezpłatną zgodę.

Zobacz dostępne wersje projektu,  
wizualizacje wnętrz i zdjęcia z realizacji  
na [www.archon.pl](http://www.archon.pl)