

# Dom w everniach 3

PEŁNOBRANŻOWE ODBICIE LUSTRZANE

Dom jednorodzinny z poddaszem użytkowym  
6 pokoi, 1 kuchnia, 2 łazienki, spiżarka

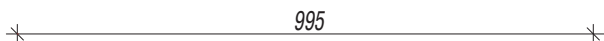
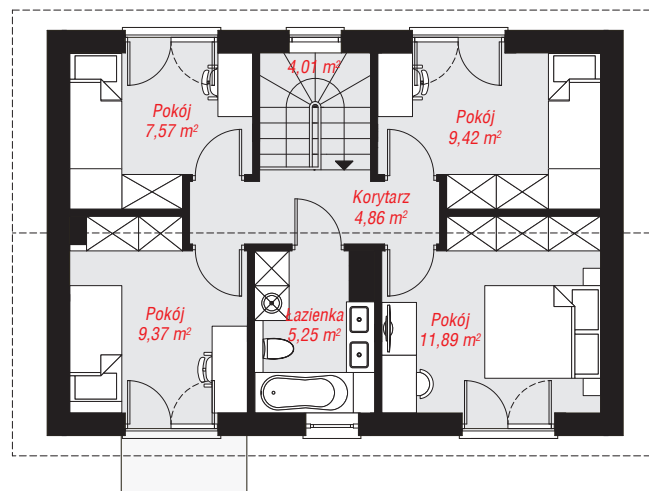
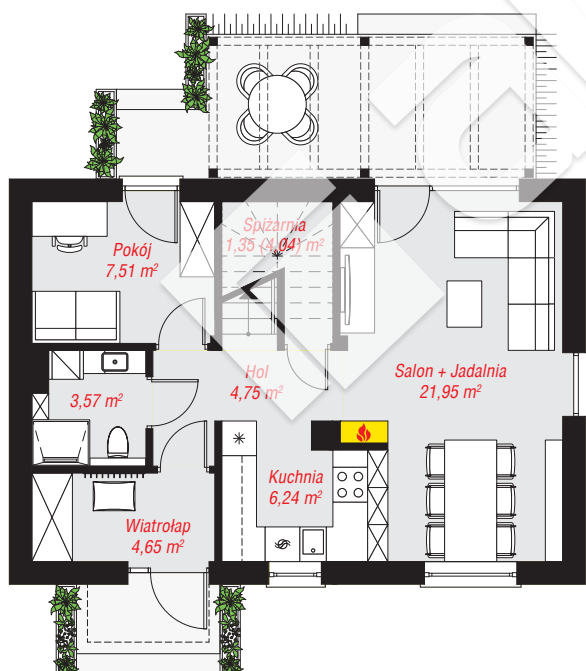
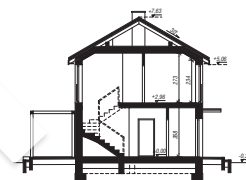
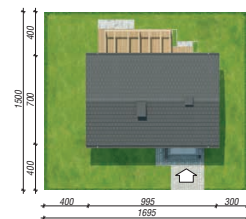
**powierzchnia domu: 102,39 m<sup>2</sup>**

powierzchnia zabudowy: 69,99 m<sup>2</sup>  
powierzchnia podłóg: 105,08 m<sup>2</sup>  
kubatura: 483,41 m<sup>3</sup>  
wysokość budynku: 7,95 m  
powierzchnia dachu: 99,10 m<sup>2</sup>

min. wymiary działki: 15,00 x 16,95 m  
po adaptacji\*: 12,95 x 15,00 m  
(Likwidacja okna w ścianie szczytowej. Likwidacja okapów na ścianach szczytowych.)

## Technologia i konstrukcja

**ściany:** pustak ceramiczny Porotherm 18,8 cm, styropian Termo Organika 20 cm, tynk; **strop:** płyta żelbetowa; **ścianka kolankowa:** 234 cm; **dach:** dwuspadowy, nachylenie 30 st., więźba drewniana, dachówka ceramiczna; **kocioł:** gazowy



PARTER: 50,02 (52,71) m<sup>2</sup>

PODDASZE: 52,37 (0,00) m<sup>2</sup>

Do projektu możesz wprowadzić zmiany, na które wyrazimy bezpłatną zgodę.

Zobacz dostępne wersje projektu, wizualizacje wnętrz i zdjęcia z realizacji na [www.archon.pl](http://www.archon.pl)

